



Historische Kataloge bilden seit Jahren die Quelle für Bücher, WEB Seiten und Datenbanken, die sich mit historischer Funktechnik beschäftigen. Dabei bilden sie Geräte, Einzelteile und vereinzelt auch die Technologie in Form von Schaltbildern und Artikeln des entsprechenden Jahres ab.

Der hier vorliegende Katalog stammt aus dem funkhistorischen Archiv der GFGF e.V.

Die auf unserer WEB Seite verfügbaren Kataloge sind aufgrund des verfügbaren Speicherplatzes mit geringerer Auflösung publiziert. Auf Anfrage können diese in hoher Auflösung zur Verfügung gestellt werden.

Wir würden uns über Ihre Spenden oder auch Ihre Mitgliedschaft sehr freuen.

# Lumophon

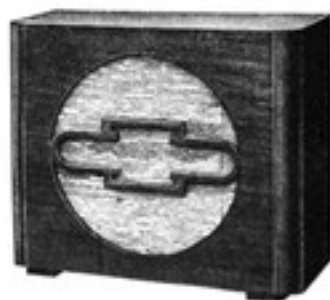
## II. Dynamische Lautsprecher

3266	„Lumophon“ Type D 51 300 V Gl. (Bel. 4 Watt) . . . . .	51.—
3267	„Lumophon“ Type D 51 G 110 oder 220 V Gl. (Bel. 4 Watt) . . . . .	51.—
3268	„Lumophon“ Type D 62 300 V Gl. (Bel. 4 Watt) . . . . .	62.—
3269	„Lumophon“ Type D 62 G 110 oder 220 V Gl. (Bel. 4 Watt) . . . . .	62.—
3270	„Lumophon“ Type D 74 300 V Gl. (Bel. 8 Watt) . . . . .	74.—
3271	„Lumophon“ Type D 74 G 110 oder 220 V Gl. (Bel. 8 Watt) . . . . .	74.—
3272	„Lumophon“ Chassis Type D 24 300 V Gl. (Bel. 4 Watt) . . . . .	24.—
3273	„Lumophon“ Chassis Type D 24 G 110 oder 220 V Gl. (Bel. 4 Watt) . . . . .	24.—
3274	„Lumophon“ Chassis Type D 29 300 V Gl. (Bel. 8 Watt) . . . . .	29.—
3275	„Lumophon“ Chassis Type D 29 G 110 oder 220 V Gl. (Bel. 8 Watt) . . . . .	29.—

Sämtliche Lautsprecher und Chassis mit Uni-Trafo und Erregerspule  
10000 Ohm

## III. Magnetische Lautsprecher

3276	„Lumophon“ Type M 42 . . . . .	42.—
------	--------------------------------	------



3276



3272/73



3274/75



3266 67



3268 69



3270 71

# Mende

## I. Empfänger



3277/78



3279/80



3281/82



3283/84



3285/86

3277	<b>2-Röhren-Einkreis-Netzempf. „Mende“ Type 120</b> für W 110/125/220 V. einschl. Röhren . . . . .	120.—
	Röhren: 1-RENS 1214, 1-RES 164, 1-RGN 1054 oder: 1-H 4125D, 1-L 416D, 1-G 490 oder Ph 506	
3278	für GI 110/220 V. einschl. Röhren . . . . .	120.—
	Röhren: 1-RENS 1820, 1-RENS 1823D oder: 1-H 2018D, 1-L 2318D	
3279	<b>2-Röhren-Einkr.-Lautspr.-Netzempf. „Mende“ Type 148</b> für W 110/125/220 V. einschl. Röhren . . . . .	148.—
	Röhren: 1-RENS 1204, 1-RES 164, 1-RGN 1054 oder: 1-H 4080D, 1-L 416, 1-G 490 oder Ph 506	
3280	für GI 110/220 V. einschl. Röhren . . . . .	148.—
	Röhren: 1-RENS 1820, 1-RENS 1823D oder: 1-H 2018D, 1-L 2318D	
3281	<b>4-Röhren-Zweikr.-Netzempf. „Mende“ Type 138</b> für W 110/125/220 V. . . . .	138.—
	Röhren: 1-RENS 1214, 1-RENS 1264, 1-RENS 1204, 1-RES 164 1-RGN 1054 oder Mende GI504 . . . . .	70.80
	oder: 1-H 4125D, 1-H 4111D, 1-H 4080D, 1-L 416D, 1-G 490 oder Ph 506 . . . . .	70.80
3282	für GI 110/220 V . . . . .	138.—
	Röhren: 1-RENS 1819, 1-RENS 1818, 1-RENS 1820, 1-RENS 1823D oder: 1-H 1918D, 1-H 1818D, 1-H 2018D, 1-L 2318D . . . . .	80.80
3283	<b>4-Röhren-Zweikr.-Lautspr.-Netzempf. „Mende“ Type 180</b> im Bakelitgehäuse für W 110/125/220 V . . . . .	180.—
	Röhren: wie Katalog Nr. 3281 . . . . .	70.80
3284	für GI 110/220 V . . . . .	180.—
	Röhren: wie Katalog Nr. 3282 . . . . .	80.80
3285	<b>4-Röhren-Zweikr.-Lautspr.-Netzempf. „Mende“ Type 194</b> im Holzgehäuse für W 110/125/220 V . . . . .	194.—
	Röhren: wie Katalog Nr. 3281 . . . . .	70.80
3286	für GI 110/220 V . . . . .	194.—
	Röhren: wie Katalog Nr. 3282 . . . . .	80.80

# Nora

## II. Netz-Empfänger

3368	<b>Derselbe</b> mit eingeb. dynam. Lautspr. <b>Type G 320 L (Holz)</b>	178.—
	Röhren: 2-RENS 1820, 1-RENS 1823D	55.80
	oder: 2-H 2018D, 1-L 2318D	55.80
3369	<b>4-Röhren-Dreikr.-Nettempf. „Nora“ Type W 430</b>	180.—
	für W 120/150/220/240 V, im Holzgehäuse	
3370	<b>Derselbe</b> mit eingeb. dynam. Lautspr. <b>Type W 430 L</b>	226.—
	Röhren: 2-RENS 1214, 1-RENS 1204, 1-RES 164, 1-RE 034,	
	1-RGN 1054	74.20
	oder: 2-H 4125D, 1-H 4080D, 1-L 416D, 1-W 406,	
	1-G 490 oder Ph 506	74.20
3371	für GI 110/220 V, im Holzgehäuse, <b>Type G 430</b>	185.—
3372	<b>Derselbe</b> mit eingeb. dynam. Lautspr. <b>Type G 430 L</b>	231.—
	Röhren: 2-RENS 1819, 1-RENS 1820, 1-RENS 1823D	77.80
	oder: 2-H 1918D, 1-H 2018D, 1-L 2318D	77.80
3373	<b>5-Röhren-Superhet-Nettempf. „Nora“ Type W 500</b>	210.—
	für W 120/150/220/240 V, im Preßgehäuse	
3374	im Holzgehäuse	230.—
3375	<b>Derselbe</b> mit eingeb. dynam. Lautspr. <b>Type W 500 L (Holz)</b>	260.—
	Röhren: 2-RENS 1214, 2-RENS 1204, 1-RES 374, 1-RE 034,	
	1-RGN 1064	95.90
	oder: 2-H 4125D, 2-H 4080D, 1-L 427D, 1-W 406,	
	1-G 4100 oder Ph 1805	95.90
3376	für GI 110/220 V, im Preßgehäuse <b>Type G 500</b>	220.—
3377	im Holzgehäuse	230.—
3378	<b>Derselbe</b> mit eingeb. dynam. Lautspr. <b>Type G 500 L (Holz)</b>	270.—
	Röhren: 2-RENS 1819, 2-RENS 1820, 1-RENS 1823D	95.80
	oder: 2-H 1918D, 2-H 2018D, 1-L 2318D	95.80



3365 u. 68



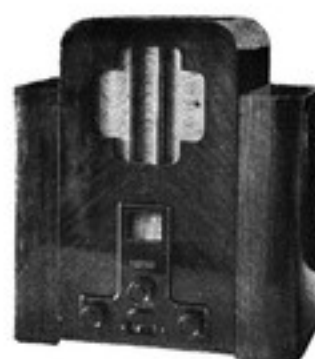
3369 71, 74, 77

## III. Gleichrichter

3391	<b>„Nora“ Gleichrichter Type WG 30</b>	
	für W umschaltbar (Vorsatz für Gleichstrom-Empfänger mit	
	30 mA) für Nora G 30, G 30 L	30.—
	Gleichrichterröhre dazu, Type RGN 354 oder G 425 oder	
	Ph 1810	5.40
3392	<b>„Nora“ Gleichrichter Type WG 75</b>	
	für W umschaltbar (Vorsatz für Gleichstrom-Empfänger mit	
	75 mA) für Nora S 30 G, S 30 GI, G 320, G 320 L, G 430, G 430 L,	
	G 500, G 500 L	36.—
	Gleichrichterröhre dazu, RGN 504 oder RGN 1054, G 430 oder	
	G 490, Ph 1801 oder 506	7.20 oder 9.90

## IV. Tonabnehmer

3393	<b>„Nora“-Tonabnehmer Type LTE 5</b>	15.—
3394	<b>„Nora“-Tonabnehmer Type LTE 6</b> mit Haltearm u. Sockel	18.50
3395	<b>„Nora“-Tonabnehmer Type LTE 7</b> m. Arm, Regler u. Sockel	22.—



3370/72, 75, 78



3393



3395



3391/92



3379-82

# Nora

## V. Musikschränke

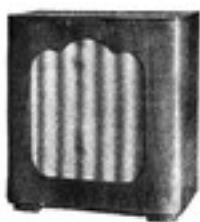
- 3379 **Musikschränk „Nora“ Type Noracord W 430** für W 120/150 220/240 V 390.—  
 Röhren: 2-RENS 1214, 1-RENS 1204, 1-RES 164, 1-RE 034  
 1-RGN 1054 74.20  
 oder: 2-H 4125D, 1-H 4080D, 1-L 416D, 1-W 406, 74.20  
 1-G 490 oder Ph 506
- 3380 **Derselbe** für Gl 110/220 V, Type Noracord G 430 405.—  
 Röhren: 2-RENS 1819, 1-RENS 1820, 1-RENS 1823D 77.80  
 oder: 2-H 1918D, 1-H 2018D, 1-L 2318D 77.80
- 3381 **Musikschränk „Nora“ Type Noracord W 500** für W 120/150 220/240 V 430.—  
 Röhren: 2-RENS 1214, 2-RENS 1204, 1-RES 374, 1-RE 034, 95.90  
 1-RGN 1064 95.90  
 oder: 2-H 4125D, 2-H 4080D, 1-L 427D, 1-W 406, 95.90  
 1-G 4100 oder Ph 1805
- 3382 **Derselbe** für Gl 110/220 V, Type Noracord G 500 450.—  
 Röhren: 2-RENS 1819, 2-RENS 1820, 1-RENS 1823D 95.80  
 oder: 2-H 1918D, 2-H 2018D, 1-L 2318D 95.80

## VI. Dynamische Lautsprecher

- 3383 **„Nora“-Dynamik im Preßgehäuse, Type L 500 T** für Nora Super Type W 500 53.—
- 3384 **„Nora“-Dynamik im Holzgehäuse, Type L 500 T** für Gl 220 V mit Ausgangsrafo 53.—
- 3385 **Derselbe** Type L 500 TS mit eingebauter Synchron-Uhr für Wechselstrom-Empfänger 73.—  
 Die Nora-Lautsprecher Type L 28 T, L 280 T, L 280 TG und L 280 G sind ebenfalls mit eingebauter Synchron-Uhr für Wechselstrom-Empfänger lieferbar (Zusatzbezeichnung „S“) Mehrpreis RM 20.—

## VII. Magnetische Lautsprecher

- 3386 **„Nora“ Type L 29, Freischwinger im Holzgehäuse** 30.—
- 3387 **Derselbe** Type L 29 S, mit eingeb. Synchron-Uhr 50.—
- 3388 **„Nora“ Type L 32, Freischwinger im Preßgehäuse** 35.—
- 3389 **„Nora“ Freischwinger-Chassis Type L 320 Z** 17.—
- 3390 **„Nora“ Freischwinger-Antriebs-System Type LT 32** 11.—



3384 u. 3386



3383



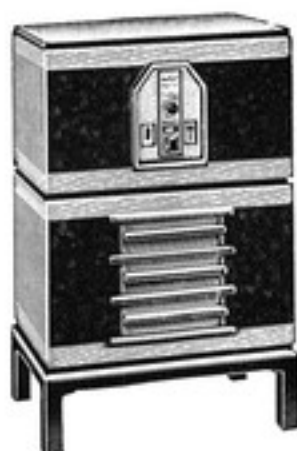
3389



3388



3404



3403

# Reico

## I. Empfänger

<b>3-Röhren-Zweikr.-Netempf. „Reico“ Type Europa</b>	
für W 110/125/150/220 V oder Gl. 110/220 V	
3396	im Schleiflack-Metallgehäuse, <b>Type Europa-Spezial</b> . . . . . 98.—
3397	im Holzgehäuse, <b>Type Europa-Standard</b> . . . . . 115.—
3398	m. eingeb. dyn. Lautspr., <b>Type Europa-Kombination</b> . . . . . 165.—
3399	m. eingeb. dyn. Lautspr., <b>Type Europa-Kombination-Luxus</b> 172.50
	Röhren: für <b>W</b> :
	2-RENS 1204, 1-RES 164, 1-RGN 504 bez. RGN 1054 . . . . . 53.80
	oder: 2-H 4080D, 1-L 416D, 1-G 430 bezw. G 490 oder
	Ph 1801 bezw Ph 506 . . . . . 53.80
	Röhren: für <b>Gl</b> :
	2-RENS 1820, 1-RENS 1823D . . . . . 55.80
	oder: 2-H 2018D, 1-L 2318D . . . . . 55.80
<b>5-Röhren-Vierkr.-Bandfilter-Netempf. „Reico“ Type</b>	
<b>Transatlantik</b>	
für W 110/125/150/220 V	
3400	im Schleiflack-Metallgehäuse, <b>Type Kanada</b> . . . . . 248.—
3401	im Holzgehäuse, <b>Type Amerika</b> . . . . . 270.—
3402	m. eingeb. dyn. Lautspr., <b>Type Havanna</b> . . . . . 325.—
3403	als Musikschrank ohne Antriebswerk, <b>Type Japan</b> . . . . . 375.—
3404	als Musikschrank ohne Antriebswerk, <b>Type China</b> . . . . . 375.—
3405	als Musikschrank mit Antriebswerk, <b>Type Australien</b> . . . . . 590.—
	Röhren: 2-RENS 1214, 1-RENS 1204, 1-RES 374, 1-REN 904
	1-RGN 1064 . . . . . 86.75
	oder: 2-H 4125D, 1-H 4080D, 1-L 427D, 1-A 4110,
	1-G 4100 oder Ph 1805 . . . . . 86.75



3396



3397



3398



3399



3401



3405



3402

# Saba

## I. Empfänger



3406/09



3407/3408/3410/3411

3406	<b>3-Röhren-Zweikr.-Netempf. „Saba“ Type 310 W</b> für W 110/125/160/220 V . . . . .	120.—
3407	<b>Derselbe</b> m. eingeb. Lautspr., <b>Type 310 WL</b> . . . . . 150.— Röhren: 1-RENS 1264, 1-RENS 1204, 1-RES 164, 1-RGN 1054 oder: 1-H 4111D, 1-H 4080D, 1-L 416D, 1-G 490 oder Ph 506 . . . . . 55.80	55.80
3408	<b>3-Röhren-Zweikr.-Lautspr.-Netempf. „Saba“ Type 320 Gl</b> für Gl 110/220 V . . . . . 150.— Röhren: 1-RENS 1818, 1-RENS 1820, 1-RENS 1823D . . . . . 60.80 oder: 1-H 1818D, 1-H 2018D, 1-L 2318D . . . . . 60.80	60.80
3409	<b>5-Röhren-Elfkr.-Transpon.-Netempf. „Saba“ Type 520 W</b> für W 110/125/160/220 V . . . . .	180.—
3410	<b>Derselbe</b> m. eingeb. Lautspr., <b>Type 520 WL</b> . . . . . 225.— Röhren: 2-RENS 1214, 2-RENS 1204, 1-RENS 1374D, 1-RGN 1054 . . . . . 89.90 oder: 2-H 4125D, 2-H 4080D, 1-L 4150D, 1-G 490 oder Ph 506 . . . . . 89.90	89.90
3411	<b>5-Röhren-Elfkr.-Lautspr.-Transp.-Netempf. „Saba“</b> <b>Type 520 Gl</b> für Gl 110/220 V . . . . . 225.— Röhren: 2-RENS 1819, 2-RENS 1820, 1-RENS 1823D . . . . . 95.80 oder: 2-H 1918D, 2-H 2018D, 1-L 2318D . . . . . 95.80	95.80

## II. Dynamische Lautsprecher

3412	„Saba“ Type DWP 31 . . . . .	51.—
3413	„Saba“ Type DWP 33 . . . . .	51.—
3414	„Saba“ Type DW 33 Chassis . . . . .	—.—



3412



3415

# Sachsenwerk

## I. Empfänger

3415	<b>3-Röhren-Zweikr.-Netempf. „Sachsenwerk“ Type Eswe 333 W</b> für W 110/125/150/230 V . . . . .	144.50
3416	<b>Derselbe</b> m. eingeb. Lautspr. <b>Type Eswe 333 WL</b> . . . . . Röhren: 1-RENS 1264, 1-RENS 1204, 1-RENS 1374D, 1-RGN 1054 . . . . . oder: 1-H 4111D, 1-H 4080D, 1-L 4150D, 1-G 490 oder Ph 506 . . . . .	186.— 61.90 61.90
3417	<b>4-Röhren-Dreikr.-Netempf. „Sachsenwerk“ Type Eswe 334 W</b> für W 110/125/150/230 V . . . . . Röhren: 2-RENS 1214, 1-RENS 1204, 1-RENS 1374D, 1-RE 034, 1-RGN 1054 . . . . . oder: 2-H 4125D, 1-H 4080D, 1-L 4150D 1-W 406, 1-G 490 oder Ph 506 . . . . .	— 80.30 80.30
3418	<b>5-Röhren-Achtkr.-Bandfilter-Superhet-Netempf. „Sachsenwerk“</b> <b>Type Eswe 335 W</b> für W 110/125/150/230 V . . . . .	258.—
3419	<b>Derselbe</b> m. eingeb. Lautspr. <b>Type Eswe 335 WL</b> . . . . . Röhren: 2-RENS 1214, 1-RENS 1204, 1-RENS 1374D, 1-REN 704D, 1-RE 034, 1-RGN 1054 . . . . . oder: 2-H 4125D, 1-H 4080D, 1-L 4150D, 1-U 4100D/II, 1-W 406, 1-G 490 oder Ph 506 . . . . .	294.— 96.50 96.50



3416

## II. Dynamische Lautsprecher

3420	<b>„Sachsenwerk“ Type Eswedyn W</b> für W 115/230 V m. Uni-Transfo . . . . . 1 Gleichrichter-Röhre RGN 354 oder G 425 oder Ph 1810 . . . . .	74.50 5.40
3421	<b>„Sachsenwerk“ Type Eswedyn G</b> für GI 110/220 V m. Uni-Transfo . . . . .	68.—
3422	<b>„Sachsenwerk“ Type Eswedyn S</b> passend für die Empfänger Type 333, 334 und 335 . . . . . (300 V bei 25 MA)	68.—
3423	<b>„Sachsenwerk“ Eswedyn-Chassis</b> für GI 110/220 V m. Uni-Transfo . . . . .	39.50



3418



3420-22



3419



# Seibt

## I. Empfänger



3424/26



3425/27



3428



3429/31



3430



3433

- |      |  |       |
|------|--|-------|
| 3424 | <b>3-Röhren-Einkr.-Netzempf. „Seibt“ Type Roland 3 P</b><br>für W 110/125/150/220/240 V . . . . .  | 83.50 |
| 3425 | <b>Derselbe</b> m. eingeb. Lautspr., <b>Type Roland 3 PL</b> . . . . . 114.—<br>Röhren: 2-REN 904, 1-RE 134 (RES 164),<br>1-EG 200 (RGN 354) . . . . . 36.90<br>oder: 2-A 4110, 1-L 413 (L 416D),<br>1-G 425 oder Ph 1810 . . . . . 36.90                                |       |
| 3426 | für Gl 110/150/220 V, <b>Type Roland 3 PG</b> . . . . .  | 89.50 |
| 3427 | <b>Derselbe</b> m. eingeb. Lautspr., <b>Type Roland 3 PGL</b> . . . . . 124.—<br>Röhren: 2-REN 1821, 1-REN 1822 (RENS 1823D) . . . . . 40.50<br>oder: 2-A 2118, 1-L 2218 (L 2318D) . . . . . 40.50   |       |
| 3428 | <b>3-Röhren-Zweikr.-Netzempf. „Seibt“ Type Roland 3</b><br>für W 110/125/150/220/240 V . . . . .   | 148.— |
| 3429 | <b>Derselbe</b> m. eingeb. dyn. Lautspr., <b>Type Roland 3 L</b> . . . . . 190.—<br>Röhren: 1-RENS 1264, 1-RENS 1204, 1-RE 134 (RES 164),<br>1-VG 240 (RGN 1054) . . . . . 50.90<br>oder: 1-H 4111D, 1-H 4080D, 1-L 413 (L 416D),<br>1-G 490 oder Ph 506 . . . . . 50.90 |       |
| 3430 | für Gl 110/150/220 V, <b>Type Roland 3 G</b> . . . . .   | 156.— |
| 3431 | <b>Derselbe</b> mit eingeb. dynam. Lautspr. <b>Type Roland 3 GL</b> . . . . . 218.—<br>Röhren: 1-RENS 1818, 1-RENS 1820, 1-REN 1822 (RENS 1823D)<br>oder: 1-H 1818D, 1-H 2018D, 1-L 2218 (L 2318D) . . . . . 56.30   |       |
| 3432 | <b>4-Röhren-Sechskr.-Superhet-Netzempf. „Seibt“ Type Roland 4</b><br>für W 110/125/150/220/240 V . . . . .   | 192.— |
| 3433 | <b>Derselbe</b> mit eingeb. dynam. Lautspr. <b>Type Roland 4L</b> . . . . . 235.—<br>Röhren: 2-RENS 1204, 1-RENS 1264, 1-RES 164, 1-VG 240<br>(RGN 1054) . . . . . 70.80<br>oder: 2-H 4080D, 1-H4111D, 1-L 416D, 1-G 490<br>oder Ph 506 . . . . . 70.80                  |       |

# Seibt

## I. Empfänger

- |      |   |       |
|------|---|-------|
| 3434 | <b>5-Röhren-Achtkr.-Superhet-Netempf. „Seibt“ Type Roland 5</b><br>für W 110/125/150/220/240 V . . . . .  | 248.— |
| 3435 | <b>Derselbe</b> mit eingeb. dynam. Lautspr. <b>Type Roland 5 L</b> . . . . . 290.—<br>Röhren: 2-RENS 1214, 2-RENS 1204, 1-RENS 1374D,<br>1-REN 904, 1-VG 3512 (RGN 2004) . . . . . 105.25<br>oder: 2-H 4125D, 2-H 4080D, 1-L 4150D,<br>1-A 4110, 1-G 4200 oder Ph 1561 . . . . . 108.75 |       |
| 3436 | für GI 110/150/220 V <b>Type Roland 5 G</b> . . . . .   |       |
| 3437 | <b>Derselbe</b> mit eingeb. dynam. Lautspr. <b>Type Roland 5 GL</b> . . . . .<br>Röhren: 3-RENS 1820, 1-REN 1821, 1-RENS 1823D . . . . . 86.40<br>oder: 3-H 2018D, 1-A 2118, 1-L 2318D . . . . . 86.40  |       |
| 3438 | <b>6-Röhren-Siebenkr.-Superhet-Netempf. „Seibt“ Type Roland 6</b><br>für GI 110/150/220 V . . . . .   | 290.— |
| 3439 | <b>Derselbe</b> mit eingeb. dynam. Lautspr. <b>Type Roland 6 L</b> . . . . . 375.—<br>Röhren: 4-RENS 1820, 1-REN 1821, 1-RENS 1823D . . . . . 104.40<br>oder: 4-H 2018D, 1-A 2118, 1-L 2318D . . . . . 104.40   |       |

## II. Dynamische Lautsprecher

- |      |   |      |
|------|---|------|
| 3440 | <b>„Seibt“ Type DL 32</b><br>angepaßt für Seibt-Empfänger Type 3, 4 und 5, Erregerspannung 300 V, 30 mA, Erregerspule 1000 Ohm, Sprechspule 5 Ohm . . . . . | 60.— |
| 3441 | <b>„Seibt“ Type DL 32 G</b><br>für GI 110/220 V, bei 220 V, 37 mA, bei 110 V 74 mA, Sprechspule 5 Ohm . . . . .   | 75.— |



3432



3435/37



3434/36/38



3440/41



3439

# Schaub

## I. Empfänger



3443/44



3445/46



3447/48



3449/50



3452



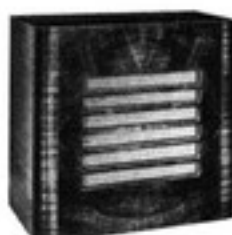
3453

- 3442 **5-Röhren-Siebenkr.-Bandfilter-Netzempf. „Schaub“ Type Super**  
für W 110/125/145/220 V, im Metallgehäuse **Type Super A** . . . 189.—
- 3443 für W, im Holzgehäuse **Type Super B** . . . 205.—
- 3444 **Derselbe** für Gl 110/220 V, **Type Super B** . . . 230.—
- 3445 für W, mit eingeb. dynam. Lautspr. **Type Brabant** . . . 260.—
- 3446 **Derselbe** für Gl . . . 285.—
- 3447 für W, als Musikschrank mit dynam. Lautspr. u. elektr. Triebwerk. **Type Florenz** . . . 530.—
- 3448 **Derselbe** für Gl . . . 555.—
- 3449 für W, als Musikschrank ohne Antriebswerk. **Type Burgund** . . . 330.—
- 3450 **Derselbe** für Gl . . . 355.—  
Röhren für W: 2-RENS 1204, 1-RENS 1214, 1-REN 904,  
1-RES 374, 1-RGN 1054 . . . 84.15  
oder: 2-H 4080D, 1-H 4125D, 1-A 4110,  
1-L 427D, 1-G 490 oder Ph 506 . . . 84.15  
Röhren für Gl: 1-RENS 1819, 2-RENS 1820, 1-REN 1821,  
1-RENS 1823D, 1-Widerstands. Philips 1928 . . . 94.40  
oder: 1-H 1918D, 2-H 2018D, 1-A 2118,  
1-L 2318D, 1-Widerstands. Philips 1928 . . . 94.40
- 3451 **4-Röhren-Dreikr.-Netzempf. „Schaub“ Type S 4**  
für W 110/125/145/220 V, oder Gl 110/220 V, im Metallgehäuse, **Modell A** . . . 146.—
- 3452 im Holzgehäuse, **Modell B** . . . 158.—
- 3453 **Derselbe** mit eingeb. dyn. Lautspr., **Modell C** . . . 186.—  
Röhren f. W: 2-RENS 1214, 1-RENS 1204, 1-RES 374, 1-RGN 1054  
oder: 2-H 4125D, 1-H 4080D, 1-L 427D, 1-G 490 od.  
Ph 506 . . . 72.90  
Röhren f. Gl: 2-RENS 1819, 1-RENS 1820, 1-RENS 1823D  
1 Widerstands. Philips 1928 . . . 83.80  
oder: 2-H 1918D, 1-H 2018D, 1-L 2318D  
1 Widerstands. Philips 1928 . . . 83.80

Die Geräte der Type S 4 können auch nur mit einer Exponential-Röhre bestückt werden, sodaß sich der Röhrensatz dementsprechend ermäßigt.

## II. Dynamische Lautsprecher

- „Schaub“-Dynamo **Type Standard**  
3454 für Gl 360 oder 280 oder 220 V mit Uni-Trafo . . . 49.—
- „Schaub“-Dynamo **Chassis Type Standard**  
3456 für Gl 360 oder 280 oder 220 V . . . 26.50  
3457 für Gl 360 oder 280 oder 220 V, mit Uni-Trafo . . . 31.50
- „Schaub“-Dynamo **Type Luxus**  
3458 für Gl 360 oder 280 oder 220 V mit Uni-Trafo . . . 65.—



3454 u. 3462



3458 u. 3464

# Schaub

## II. Dynamische Lautsprecher

3460	„Schaub“-Dynamo-Chassis Type Luxus für GI 360 oder 280 oder 220 V . . . . .	34.50
3461	für GI 360 oder 280 oder 220 V, mit Uni.-Trafo . . . . .	39.50
3462	„Schaub“ Type Standard-Permanent mit Uni.-Trafo . . . . .	60.—
3463	als Chassis . . . . .	41.50
3464	„Schaub“ Type Luxus-Permanent mit Uni.-Trafo . . . . .	72.—
3465	als Chassis . . . . .	46.50
3466	„Schaub“-Dynamo Type SW 350 für Super-Empfänger . . . . .	79.—

## Staßfurt

### I. Empfänger

<b>5-Röhren-Achtkr.-Bandfilter-Superhet-Netempf.</b>		
3467	„Staßfurt“ Type Imperial 5 für W 110/125/150/220 V . . . . .	199.50
3468	als Chassis . . . . .	182.—
3469	<b>Derselbe</b> mit eingeb. dyn. Lautsprecher . . . . .	255.—
3470	als Musikschränk m. elektr. Laufwerk u. dyn. Lautsprecher Röhren: 2-RENS 1204, 2-RENS 1204, 1-RES 374, 1-RGN 1054 oder: 2-H 4111D, 2-H 4080D, 1-L 427D, 1-G 490 oder Ph 506 . . . . .	520.— 91.90 91.90
<b>6-Röhren-Neunkr.-Bandfilter-Superhet-Netempf.</b>		
3471	„Staßfurt“ Type Imperial 6 für W 110/125/150/220 V . . . . .	280.—
3472	als Chassis . . . . .	270.—
3473	<b>Derselbe</b> mit eingeb. dyn. Lautsprecher . . . . .	385.—
3474	als Musikschränk m. elektr. Laufwerk u. dyn. Lautsprecher Röhren: 4-RENS 1204, 1-REN 704D, 1-RE 604, 1-RGN 1054 oder: 4-H 4080D, 1-U 4100D/II, 1-LK 460, 1-G 490 oder Ph 506 . . . . .	695.— 106.35 106.35

### II. Dynamische Lautsprecher

3475	„Staßfurt“ Type Makrodyn 1 für GI 110 oder 220 oder 280 V, mit Uni.-Trafo . . . . .	64.—
3476	„Staßfurt“ Type Makrodyn 2 für GI 110 oder 220 oder 280 V, mit Uni.-Trafo . . . . .	78.—
3477	„Staßfurt“ Type Makrodyn-Chassis für GI 110 oder 220 oder 280 V, mit Uni.-Trafo . . . . .	42.—

### III. Magnetische Lautsprecher

3478	„Staßfurt“ Type Viola Freischwinger . . . . .	39.—
------	--	------



3467



3469



3470



3471



3473



3478



3476

# Tefag

## I. Empfänger



3479



3480



3481



3482



3483

- 3479 **2-Röhren-Schirmg.-Netempf. „Tefag“ Type Zielsicher 1**  
für **W** 110/125/150/220 V oder **Gl** 110/220 V, einschl. Röhren 118.—  
Röhren für **W**: 1-RENS 1204, 1-RES 164, 1-RGN 504  
oder: 1-H 4080D, 1-L 416D, 1-G 430 oder Ph 1801  
Röhren für **Gl**: 1-RENS 1820, 1-RENS 1823D  
oder: 1-H 2018D, 1-L 2318D
- 3480 **3-Röhren-Zweikr.-Netempf. „Tefag“ Type Zielsicher 2**  
für **W** 110/125/150/220 V oder **Gl** 110/220 V, einschl. Röhren 194.—
- 3481 **Derselbe mit eingeb. Lautspr. Type Zielsicher 2L** . . . . . 221.—  
Röhren für **W**: 1-RENS 1264, 1-RENS 1204, 1-RES 164,  
1-RGN 504  
oder: 1-H 4111D, 1-H 4080D, 1-L 416D,  
1-G 430 oder Ph 1801  
Röhren für **Gl**: 1-RENS 1818, 1-RENS 1820, 1-RENS 1823D  
oder: 1-H 1818D, 1-H 2018D, 1-L 2318D
- 3482 **4-Röhren-Dreikr.-Netempf. „Tefag“ Type Zielsicher 3**  
für **W** 110/125/150/220 V, einschl. Röhren . . . . . 277.—
- 3483 **Derselbe mit eingeb. dyn. Lautspr. Type Zielsicher 3 WL**  
einschl. Röhren . . . . . 321.—  
Röhren: 1-RENS 1214, 1-RENS 1264, 1-RENS 1204, 1-RES 374,  
1-RGN 1034  
oder: 1-H 4125D, 1-H 4111D, 1-H 4080D, 1-L 427D,  
1-G 4100 oder Ph 1805

## II. Dynamische Lautsprecher

- 3484 „Tefag“ Type Eltrodyn 32  
für **Gl** 220—280 V, 20 mA, mit Uni.-Trafo . . . . . 62.—
- 3485 „Tefag“ Type Permadyne 32  
Permanent-Ausführung mit Uni.-Trafo . . . . . 79.50

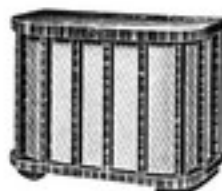
## III. Magnetische Lautsprecher

- 3486 „Tefag“ Type 210 Freischwinger . . . . . 39.50

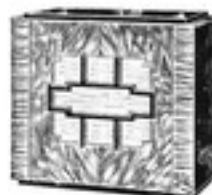
# Telefunken

## I. Empfänger

- 4450 **2-Röhren-Schirmg.-Netempf. „Telefunken 122“**  
für **W** 110/125/150/220 V, **Type 122 W**, einschl. Röhren . . . 119.—
- 4451 für **Gl** 110/220 V, **Type 122 G**, einschl. Röhren . . . . . 125.—
- 4452 **Derselbe mit eingeb. Lautspr., für W Type 122 WL**, ein-  
schl. Röhren . . . . . 139.—
- 4453 **Derselbe mit eingeb. Lautspr., für Gl Type 122 GL**, ein-  
schl. Röhren . . . . . 145.—  
Röhren für **W**: 1-RENS 1204, 1-RES 164, 1-RGN 354  
oder: 1-H 4080D, 1-L 416D, 1-G 425 od. Ph 1810  
Röhren für **Gl**: 1-RENS 1820, 1-RENS 1823D  
oder: 1-H 2018D, 1-L 2318D



3484



3485



3486

# Telefunken

## I. Empfänger

<b>3-Röhren-Mehrkr.-Netempf. „Telefunken 231“</b>		
4454	für W 110/125/150/220 V, Type 231 W, einschl. Röhren	189,—
4455	für Gl 110/220 V, Type 231 G, einschl. Röhren	199,—
4456	Derselbe mit eingeb. Lautspr., für W Type 231 WL, einschl. Röhren	218,—
4457	Derselbe mit eingeb. Lautspr., für Gl Type 231 GL, einschl. Röhren	228,—
	Röhren für W: 1-RENS 1214, 1-REN 904, 1-RES 164, 1-RGN 354	
	oder: 1-H 4125D, 1-A 4110, 1-L 416D, 1-G 425 oder Ph 1810	
	Röhren für Gl: 1-RENS 1819, 1-REN 1821, 1-RENS 1823D	
	oder: 1-H 1918D, 1-A 2118, 1-L 2318D	
<b>4-Röhren-Schirmg.-Netempf. „Telefunken 343“</b>		
4458	für W 110/125/150/220 V, Type 343 W, einschl. Röhren	248,—
4459	für Gl 110/220 V, Type 343 G, einschl. Röhren	258,—
4460	Derselbe mit eingeb. permanent-dyn. Lautsprecher, für W Type 343 WL, einschl. Röhren	309,—
4461	Derselbe mit eingeb. permanent-dyn. Lautsprecher, für G Type 343 GL, einschl. Röhren	319,—
	Röhren für W: 2-RENS 1214, 1-REN 904, 1-RES 164, 1-RGN 564	
	oder: 2-H 4125D, 1-A 4110, 1-L 416D, 1-G 465 oder Ph 1803	
	Röhren für Gl: 2-RENS 1819, 1-REN 1821, 1-RENS 1823D	
	oder: 2-H 1918D, 1-A 2118, 1-L 2318D	
<b>5-Röhren-Superhet-Netempf. „Telefunken-Super 650“</b>		
mit eingeb. dyn. Lautspr., für W 110/125/150/220 V,		
4462	Type 650 WL, einschl. Röhren	396,—
4463	für Gl 110/220 V, Type 650 GL, einschl. Röhren	410,—
4464	Derselbe für W als Musikschrank m. Laufwerk Type 650 WK, einschl. Röhren	650,—
4465	Derselbe für Gl als Musikschrank mit Laufwerk, Type 650 GK, einschl. Röhren	670,—
	Röhren für W: 2-RENS 1214, 1-RENS 1204, 1-REN 704D, 1-RENS1374D, 1-RGN 1054	
	oder: 2-H 4125D, 1-H 4080D, 1-U 4100D/II, 1-L 4150D, 1-G 490 oder Ph 506	
	Röhren für Gl: 2-RENS 1819, 1-RENS 1820, 1-REN 1817D, 1-RENS 1823D	
	oder: 2-H 1918D, 1-H 2018D, 1-U 1718D, 1-L 2318D	

## II. Dynamische Lautsprecher

4466	„Telefunken“-Dynamo Type D70 für Gl 220 V	69.50
4467	Derselbe als Chassis	35.50
4468	„Telefunken“-Permanent-Dynamo Type D80	73,—
4469	Derselbe als Chassis	39,—

## III. Magnetische Lautsprecher

4470	Telefunken-Lautsprecher Type L60 mit Freischwinger	39,—
4471	Derselbe als Chassis	17,—



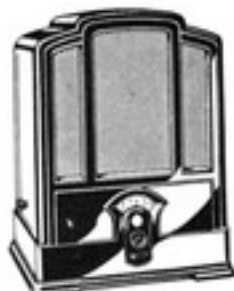
4450/51



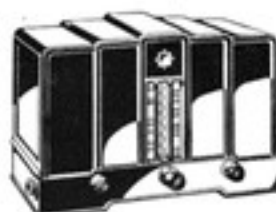
4452/53



4454/55



4456/57



4458/59



4460/61



4470



4466/68



4462/63

## I. Dynamische Lautsprecher

4200	„Helios“-Baby-Dynamus-Chassis für Gl 6 oder 110 oder 220 oder 300 V, mit Uni-Trafo . . .	22.50
4201	„Helios“-Baby-Dynamus-Chassis für W 110/125/150/220 V, m. Trockengleichrichter u. Uni-Trafo . . .	42.50
4202	„Helios“-Baby-Dynamus im Gehäuse für Gl wie Kat.-Nr. 4200 . . . . .	44.50
4203	„Helios“-Baby-Dynamus im Gehäuse für W wie Kat.-Nr. 4201 . . . . .	64.50
4204	„Helios“-Permanent-Dynamus-Chassis . . . . .	39.—
4205	„Helios“-Permanent-Dynamus im Gehäuse . . . . .	64.—

## II. Magnetische Lautsprecher

4206	„Helios“-Freischwinger-System Type PG 11 . . . . .	12.—
4207	„Helios“-Freischwinger-Chassis Type PG 11 . . . . .	16.—
4208	„Helios“-Lautsprecher Type Kadett mit Freischwinger PG 11 . . . . .	28.—
4209	„Helios“-Kraft-System Type PG 10 . . . . .	14.—
4210	„Helios“-Chassis Type PG 10 normale Ausführung . . . . .	19.—
4211	„Helios“-Chassis Type PG 10 große Ausführung . . . . .	22.50
244	„Helios“-Lautsprecher Type Cabinet mit Chassis PG 10 . . . . .	36.—
245	„Helios“-Lautsprecher Type Luxus mit Chassis PG 10 . . . . .	45.—



4200/01



4202/03



4204



4205



4208



4207



4211



244



245

# Isophon

## I. Dynamische Lautsprecher



4246/47



4248/49



4250-52 u. 56



4253, 54

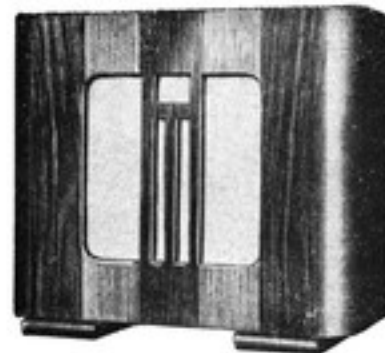


4255



4264/65

4246	<b>„Isophon“-Dynamo-Chassis, Type 10 GL</b> für GI 110 oder 220 oder 180 oder 300 oder 350 V, mit Uni-Trafo . . . . .	26.—
4247	<b>„Isophon“-Dynamo-Chassis, Type 20 GL</b> für GI wie Kat.-Nr. 4246 mit Uni-Trafo . . . . .	36.—
4248	<b>„Isophon“-Dynamo-Chassis, Type 10 WE</b> für W 110/127/150/220 V mit Uni-Trafo und Trocken-Gleichr. . . . .	48.—
4249	<b>„Isophon“-Dynamo-Chassis, Type 20 WE</b> für W 110/127/150/220 V mit Uni-Trafo und Trocken-Gleichr. . . . .	64.—
4250	<b>„Isophon“-Dynamo-Lautsprecher, Type 101</b> für GI 110 oder 220 oder 280 oder 300 oder 350 V m. Uni-Trafo . . . . .	56.—
4251	<b>„Isophon“-Dynamo-Lautsprecher, Type 101</b> für W 110/127/150/220 V mit Uni-Trafo und Trocken-Gleichr. . . . .	78.—
4252	<b>„Isophon“-Dynamo-Lautsprecher Type 101</b> für W 220 V, mit Uni-Trafo und Röhren-Gleichrichter . . . . . Gleichrichter-Röhre Type EG50 . . . . .	64.— 7.50
4253	<b>„Isophon“-Dynamo-Lautsprecher Type 202</b> für GI 110 oder 220 oder 280 oder 300 oder 350 V, m. Uni-Trafo . . . . .	66.—
4254	<b>„Isophon“-Dynamo-Lautsprecher Type 202</b> für W 110/127/150/220 V mit Uni-Trafo und Trocken-Gleichr. . . . .	94.—
4255	<b>„Isophon“-Dynamo-Chassis Type Permanent</b> mit Uni-Trafo . . . . .	40.—
4256	<b>„Isophon“-Dynamo-Lautsprecher Type Permanent</b> mit Uni-Trafo . . . . .	66.—
4264	<b>„Isophon“-Dynamo-Lautsprecher Type 303</b> für GI 110 oder 220 oder 280 oder 300 oder 350 V, m. Uni-Trafo . . . . .	48.—
4265	<b>„Isophon“-Dynamo-Lautsprecher Type Permanent 303</b> mit Uni-Trafo . . . . .	56.—



4262



# Hegra

## I. Dynamische Lautsprecher

4232	„Hegra“-Dynamik-Chassis Type A 16 für Gl 110 oder 220 oder 300 V mit Uni.-Trafo . . . . .	21,—
4233	„Hegra“-Dynamik im Gehäuse, Type B 16/II für Gl 110 oder 220 oder 300 V mit Uni.-Trafo . . . . .	36,—
4234	„Hegra“-Dynamik im Gehäuse Type B 17/II für W 220 V mit Gleichr. RG1 und Uni.-Trafo . . . . .	43.50
	Gleichr.-Röhre, Type EG 50 . . . . .	7.50
4235	„Hegra“-Dynamik im Gehäuse Type B 16/I für Gl 110 oder 220 oder 300 V mit Uni.-Trafo . . . . .	48,—
4236	„Hegra“-Dynamik-Chassis Type A 12 für Gl 110 oder 220 oder 300 V mit Uni.-Trafo . . . . .	32,—
4237	„Hegra“-Dynamik im Gehäuse, Type B 12/I für Gl 110 oder 220 oder 300 V mit Uni.-Trafo . . . . .	58,—
4238	„Hegra“-Dynamik im Gehäuse, Type B 12/II für Gl 110 oder 220 oder 300 V mit Uni.-Trafo . . . . .	69,—
4239	„Hegra“-Dynamik-Chassis Type A 14 für W 220 V mit Gleichr. und Uni.-Trafo . . . . .	39.50
	Gleichrichter-Röhre, Type EG 50 . . . . .	7.50
4240	„Hegra“-Dynamik-Chassis Type A 15 für W 110 V mit Gleichr. und Uni.-Trafo . . . . .	42.50
	Gleichrichter-Röhre, Type EG 50 . . . . .	7.50
4241	„Hegra“-Röhrengleichrichter, Type RG1 primär für 220 V, sekundär für Gl. 220 V 50 mA. . . . .	7.50
	Gleichrichter-Röhre, Type EG 50 . . . . .	7.50

## II. Magnetische Lautsprecher

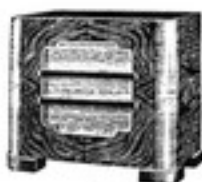
4242	„Hegra“-Lautsprecher, Type MD 32 (Freischwinger) für verschiedene Endröhren . . . . .	32,—
4243	„Hegra“-Lautsprecher, Type MD 36 (Kraftfreischwinger) für verschiedene Endröhren . . . . .	36,—



4243



4242



4244



4245



4241



4239/40



4232



4233/34



4235



4236



4237



4238

## I. Dynamische Lautsprecher

4212	„Grawor“-Piccolo-Dynamo-Chassis für GI 110 oder 220 oder 300 V mit Uni.-Trafo . . . . .	24.—
4213	„Grawor“-Piccolo-Dynamo-Chassis für W 110/125/150/220 V mit Trocken-Gleichr. u. Uni.-Trafo . . . . .	48.—
4214	„Grawor“-Piccolo-Dynamo im Gehäuse für GI wie Kat.-Nr. 4212 . . . . .	48.—
4215	„Grawor“-Piccolo-Dynamo im Gehäuse für W wie Kat.-Nr. 4213 . . . . .	72.—
4216	„Grawor“-Perkeo-Dynamo-Chassis für GI 110 oder 220 oder 300 V mit Uni.-Trafo . . . . .	33.—
4217	„Grawor“-Perkeo-Dynamo-Chassis für W 110/125/150/220 V mit Trocken-Gleichr. u. Uni.-Trafo . . . . .	60.—
4218	„Grawor“-Perkeo-Dynamo im Gehäuse für GI wie Kat.-Nr. 4216 . . . . .	60.—
4219	„Grawor“-Perkeo-Dynamo im Gehäuse für W wie Kat.-Nr. 4217 . . . . .	87.—
4220	„Grawor“-Permanent-Piccolo-Chassis mit Uni.-Trafo . . . . .	33.—
4221	„Grawor“-Permanent-Piccolo im Gehäuse mit Uni.-Trafo . . . . .	57.—
4222	„Grawor“-Permanent-Perkeo-Chassis mit Uni.-Trafo . . . . .	42.—
4223	„Grawor“-Permanent-Perkeo im Gehäuse mit Uni.-Trafo . . . . .	69.—



4212



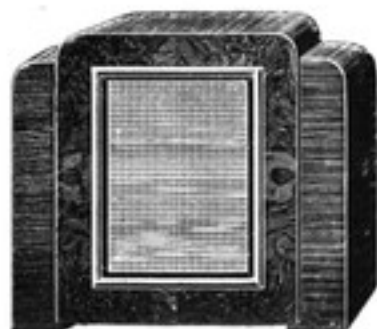
4214/15



4220



4216



4223



4221



4217

# Grawor

## II. Magnetische Lautsprecher

3559	„Grawor“-Elite-4-pol-System . . . . .	12.—
4224	„Grawor“-Indunette-System (Freischwinger) . . . . .	12.—
4225	„Grawor“-Indunette-Chassis . . . . .	16.50
4226	„Grawor“-Lautsprecher-Indunette . . . . .	28.50
4227	„Grawor“-Lautsprecher Elite Inductor . . . . .	33.—
4228	„Grawor“-Lautsprecher Indunar . . . . .	39.—
4229	„Grawor“-Inducord-System (Freischwinger) . . . . .	15.—
4230	„Grawor“-Inducord-Chassis	
	a) ohne Spezial-Trafo . . . . .	19.50
	b) mit Spezial-Trafo . . . . .	22.50
4231	„Grawor“-Lautsprecher Inducord mit Spezial-Trafo . . . . .	48.—



3559



4224



4226



4227



4230



4231



4229



4228

# Isophon

## II. Magnetische Lautsprecher

4257	„Isophon-Freischwinger-Chassis Type C 111“ ohne Ausgangs-Trafo . . . . .	19.80
4258	„Isophon“-Freischwinger-Chassis Type C 111a mit Ausgangsrafo . . . . .	25.50
2429	„Isophon“-Epsilon mit Freischwinger und Ausgangs-Trafo . . . . .	54.—
2428	„Isophon“-Solona mit Freischwinger und Ausgangs-Trafo . . . . .	66.—

# Philips

## I. Dynamische Lautsprecher

4259	„Philips-Permanent-Dynamus Type 2129 mit Uni.-Trafo . . . . .	74.—
4260	„Philips“-Permanent-Dynamus Type 2125 mit Uni.-Trafo . . . . .	88.—

## II. Magnetische Lautsprecher

4261	„Philips“-Lautsprecher Type 2371 mit Freischwinger-System für alle Endröhren angepaßt . . . . .	38.—
4262	„Philips“-Lautsprecher Type 2372 mit Freischwinger-System für alle Endröhren angepaßt . . . . .	48.—
4263	„Philips“-Lautsprecher Type 2350 mit 4-pol-System für alle Endröhren angepaßt . . . . .	48.—



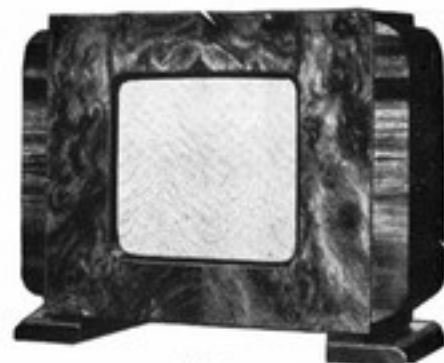
4257



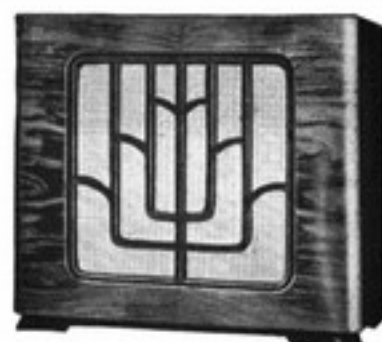
2428



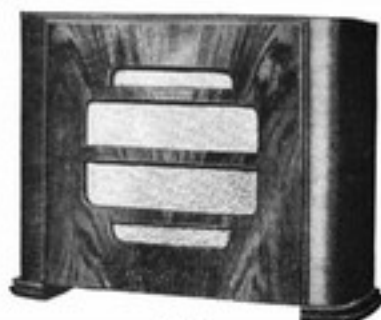
2429



4259



4260



4261



4263

# Einzelteile

## Kondensatoren

4300 „Dralowid“-Blockkondensator Neofarad  
Prüfspannung 1500 V, Wechselstr. von 50 cm bis 30000 cm —.45



4300



4337

4323

4322



4346



4345

## Elektrolyt-Kondensatoren

„Hydra“

Prüfgleichsp. 160 V			250 V		400 V		450 V	
Nr.	MF	RM	Nr.	RM	Nr.	RM	Nr.	RM
4301	3	2.30	4310	2.80	4319	3.50	4328	4.20
4302	5	2.70	4311	3.40	4320	4.20	4329	5.—
4303	5*	3.20	4312	3.90	4321	4.70	4330	5.50
4304	8	3.30	4313	4.10	4322	5.—	4331	6.—
4305	8*	3.80	4314	4.60	4323	5.50	4332	6.50
4306	12	4.80	4315	6.—	4324	7.—	4333	8.20
4307	16	5.60	4316	7.—	4325	8.—	4334	9.—
4308	16*	6.10	4317	7.50	4326	8.50	4335	9.50
4309	24	7.60	4318	9.20	4327	10.50	4336	11.50

### Kombinierte Elektrolyt-Kondensatoren

4337	2>5MF*	400 V	Prüfgleichspannung	6.50
4338	6-3-1MF*			7.—
4339	2>8 MF*			9.—
4340	4-0-8MF		**	
4341	0-4 MF	300 V		11.—
4342	8-0-2-0-8	400 V**		12.50

\* für umgekehrte Montage  
\*\* mit Schellenbefest. und Bodenventilen

### „S. A. F.“

4343	Ausführung im runden Aluminium-Becher	
a)	6 V 4500 MF	10.—
b)	6 V 2500 MF	8.—
c)	6 V 1800 MF	6.—
d)	12 V 3000 MF	10.—
e)	12 V 1700 MF	8.—
f)	12 V 1200 MF	6.—
g)	12 V 150 MF	2.40
4344	Ausführung im viereckigen Bakelit-Becher	
a)	6 V 2>4500 MF	12.—
b)	6 V 2>2500 MF	8.—
c)	6 V 2500 MF	6.—
d)	12 V 2>1600 MF	12.—
e)	12 V 2>1300 MF	8.—
f)	12 V 1300 MF	6.—

### „Hegra“

4345	„Hegra“ Elektrolyt-Becher 435 V, 8 MF Type HSP1, Bodenmontage	4.95
4346	Derselbe Type HSP2 mit Schraubsockel	4.95



4344

Emud, Huth, Ideal, Lange, Loewe, Lorenz, Lumophon, Mende, Nora, Owin, Saba, Sachsenwerk, Schaub und Tefag

Lange, Nora, Owin, Schaub

Elektrodosen, Dosen-Halter, Mikrophone, Lautstärkereglern, Nadelgeräusch-Filter, Netz-Überspannungsregler

Dr. Max Levy, Tefag-Dual, Plattenteller, Ausschalter, Beleuchtungen, Schallplatten, Herold- und Burchard-Nadeln

Beteco, Blaupunkt, Elion, Geha, Graßmann, Grawor, Hegra, Isophon, Lorenz, Loewe, Mende, Nora, Philips, Sachsenwerk, Tefag, Famet, Körting, Lange, Owin, Saba, Schaub, Weilo

Erregergeräte, Filter-Kondensatoren, Radio-Programmuhren, Verteiler, Verl.-Kabel, Sperrkreise, Fernschalter, Kopfhörer, Membranen, Spulen, Tonveredler, Wandkonsole

Daimon- und Varta-Akkumulatoren, Rippengl., Plattensätze, Traggest., Federklemmen, Säuremesser, Schwimmer, Ladegeräte, Daimon- u. Pertrix-Anoden u. Gitterbatterien

Taschenlampen, Batterien, Hülsen, Leuchtstäbe, Fahrradlampen, Tischlampen, Heizkissen, Gasanzünder, Glühlampen

Nora, Philips, Eja, Löwe

Kiesewetter, Neuberger, Gossen

Detektor-Apparate, Detektoren, Kristalle, Kontaktfedern, Ezet- und Koch & Sterzel-Spulen, Sperrkreisspulen

Heizwiderstände, Potentiometer, Hochohm-Widerstände, Spannungsteiler

Blockkondensatoren, Stab-Rollkondensatoren, Neutro-Sockel, Luftblöcke, Becherkondensatoren, Sammelblöcke

Störschutzkondensatoren und -Drosseln, Wego-Störkompensatoren, Störwellen-Neutralisatoren

Differenzial-, Frequenz, Mittellinien-, Kurzwellen-, Mehrfach- und Neutralisations-Kondensatoren

Knöpfe, Feinstellskalen, Trommelantriebe, Skalenbeleuchtungen

Aus-, Um-, Mehrfach- und Stufenschalter, Röhrensockel, Zwischensockel

Hochfrequenzdrosseln, Spulensätze, Bandfilteraggregat, Baupläne

NF-Trafos, Gegentakt-Trafos, Eingangs- u. Ausgangsrafos, Netzrafos, Zwischentrafos, Budich-, Görler-, Körting- und Welio-Drosseln

Antennenlitze, Spiralantennen, Lichtantennen, Isolatoren, Funkdosen, Erdschalter, Blitzschütze

Drähte, Litzen, Schnüre, Isolierschlauch, Röhrenschützer, Schrauben, Buchsen, Klemmen, Kabelschuhe, Montagewinkel

Anoden-, Bananen-, Kurzschluß-, Starkstrom- und Abzweigstecker, Kupplungen, Schraubfassungen

Lötmaterial, Schraubenzieher, LötKolben und Zubehör

Feinsicherungen, Lamellensicherungen, Montageplatten, Spulenkörperrohr



3005-6



3001-2



3003-4

# Empfangsgeräte

## Emud

3000 **3-Röhren-Zweikr.-Schirmg.-Netzempf. „Emud“**  
**Type Allstrom**  
 für **W** 110/125/150/220/240 V u. **Gl** 110/220 V umschaltbar

- |   |       |
|---|-------|
| a) für <b>W</b> einschl. Röhren   | 219,— |
| Röhrensatz: 1-RENS 1820, 1-REN 1821, 1-REN 1822,<br>(RENS 1832D), 1-RGN 504 |       |
| b) für <b>Gl</b> 110/220 V, einschl. Röhren                                 | 211,— |
| Röhrensatz: 1-RENS 1820, 1-REN 1821, 1-REN 1822                             |       |

## Huth

3001 **2-Röhren-Schirmg.-Netzempf. „Huth“ Type E 112 W**  
 für **W** 110/220 V einschl. Röhren 79,—  
 Röhrensatz: 1-RENS 1204, 1-RE 084, 1-RGN 354

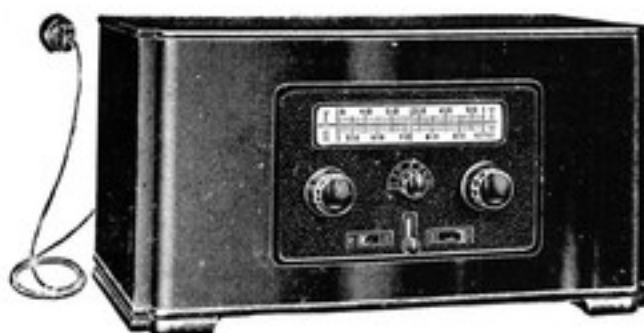
3002 **2-Röhren-Schirmg.-Netzempf. „Huth“ Type E 112 G**  
 für **Gl** einschl. Röhren 79,—  
 Röhrensatz: 1-RENS 1820, 1-REN 1822

3003 **3-Röhren-Lautspr.-Netzempf. „Huth“ Type E 0103 W**  
 für **W** 110/220 V m. eingeb. dynam. Lautspr. einschl. Röhren 139,—  
 Röhrensatz: 2-REN 904, 1-RES 164, 1-RGN 354

3004 **3-Röhren-Lautspr.-Netzempf. „Huth“ Type E 0103 G**  
 für **Gl** m. eingeb. dynam. Lautspr. einschl. Röhren 139,—  
 Röhrensatz:

3005 **4-Röhren-Schirmg.-Netzempf. „Huth“ Type E 104 W**  
 für **W** 110/220 V einschl. Röhren 179,—  
 Röhrensatz: 3-RENS 1204, 1-RE 134, 1-RGN 354

3006 **4-Röhren-Schirmg.-Netzempf. „Huth“ Type E 104 G**  
 für **Gl** einschl. Röhren 179,—  
 Röhrensatz:



3000



**R u n d f u n k -  
G r o ß h a n d e l s -  
G e s e l l s c h a f t**

**m.                    b.                    H.**

**Dresden-A. 1  
Zirkusstraße 15**

**Fernruf 16504, 12504**

nach Geschäftsschluß: 34504

Bankkonten: Stadtbank Dresden,  
Hauptstelle

Postscheckkonto: Dresden Nr. 29540

Preise und Abbildungen unverbindlich

Gültig ab 1. Oktober 1932

**Neben diesem Katalog-Nachtrag 1932-33  
bleibt der Hauptkatalog 1932 bestehen**

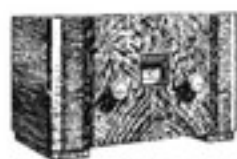


# Blaupunkt

## I. Empfänger



3218/19



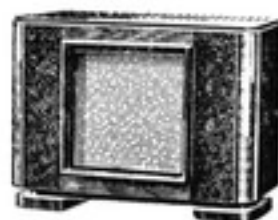
3220



3222



3223/24



3225-27

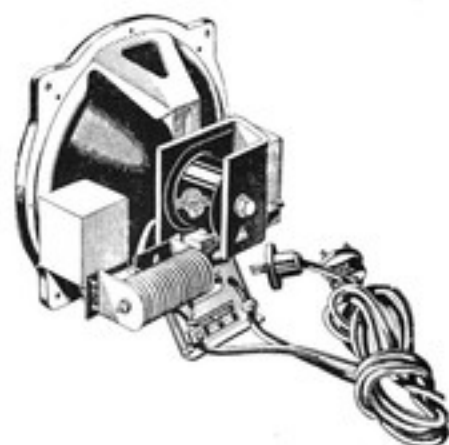
3218	<b>2-Röhren-Schirmg.-Lautspr.-Netempf. „Blaupunkt“ Type LW 2000</b>	
	für W 110/125/150/220/240 V . . . . .	114.—
	Röhren: 1-RENS 1204, 1-RES 374, 1-RGN 1064 . . . . .	45.50
	oder: 1-H 4080D, 1-L 427D, 1-G 4100 o. Ph. 1805 . . . . .	45.50
3219	für Gl 110/220 V, <b>Type LG 2000</b> . . . . .	114.—
	Röhren: 1-RENS 1819, 1-RENS 1823D . . . . .	39.80
	oder: 1-H 1918D, 1-L 2318D . . . . .	39.80
3220	<b>4-Röhren-Dreikr.-Netempf. „Blaupunkt“ Type W 4000</b>	
	für W 110/125/150/220/240 V . . . . .	159.—
3221	<b>Als Chassis</b> . . . . .	142.—
3222	<b>Derselbe</b> mit dyn. Lautsprecher <b>Type LW 4000</b> . . . . .	186.—
	Röhren: 2-RENS 1214, 1-RENS 1204, 1-RES 374, 1-RGN 1054 . . . . .	72.90
	oder: 2-H 4125D, 1-H 4080D, 1-L 427D, 1-G 490 oder Ph 506 . . . . .	72.90

## II. Dynamische Lautsprecher

3223	<b>„Blaupunkt“ Type L 72 DG</b>	
	für Gl 110 oder 220 oder 300 V m. Uni-Trafo . . . . .	67.50
3224	<b>„Blaupunkt“ Type L 72 DW</b>	
	für W 110/125/150/220/240 V m. Uni-Trafo . . . . .	98.10
3225	<b>„Blaupunkt“ Type L 74 DG</b>	
	für Gl 110 oder 220 oder 300 V m. Uni-Trafo . . . . .	58.50
3226	<b>„Blaupunkt“ Type L 74 DW</b>	
	für W 110/125/150/220/240 V m. Uni-Trafo . . . . .	89.10

## II. Dynamische Lautsprecher

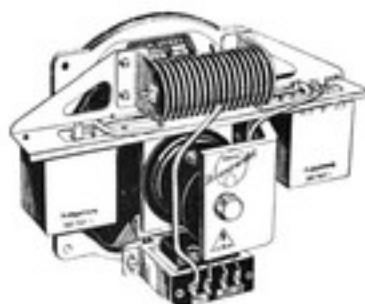
3227	„Blaupunkt“ Type L 74 DWH für W 110/125/150/220/240 V m. Uni-Trafo u. Hochvolt- Gleichrichter . . . . .	79.50
3228	„Blaupunkt“ Chassis Type M 1 G . . . . .	30.60
3229	„Blaupunkt“ Chassis Type M 2 G für GI 110 oder 220 oder 300 V m. Uni-Trafo . . . . .	26.10
3230	„Blaupunkt“ Chassis Type M 1 W . . . . .	56.70
3231	„Blaupunkt“ Chassis Type M 2 W für W 110/125/150/220/240 V m. Uni-Trafo . . . . .	54.—
3232	„Blaupunkt“ Chassis Type M 2 WH wie Katalog Nr. 3231, jedoch mit Hochvolt-Gleichrichter . . . . .	46.—
3233	„Blaupunkt“ Chassis Type M 4 G für GI 110 oder 220 oder 300 V m. Uni-Trafo . . . . .	21.50
3234	„Blaupunkt“ Chassis Type M 4 WH für W 110/125/150 220/240 V m. Uni-Trafo u. Hochvolt- Gleichrichter . . . . .	42.—
3235	„Blaupunkt“ Type 71 P permanent-dynamisch . . . . .	58.—
3236	„Blaupunkt“ Chassis Type MP permanent-dynamisch . . . . .	39.—



3232



3233



3234



3236



3235

# Lange

## I. Empfänger



3237



3238



3239



3240

- |      |   |                           |
|------|---|---------------------------|
| 3237 | <b>2-Röhren-Einkreis-Netempf. „Lange“ Type L 75 W Favorit</b><br>für W 115/130/150/220 V einschl. Röhren . . . . .  | 99.50                     |
| 3238 | <b>Derselbe m. eingeb. dyn. Lautspr. Type L 75 W dyn. Favorit</b><br>einschl. Röhren . . . . .<br>Röhren: 1-RENS 1204, 1-RE 134 (RES 164), 1-RGN 1054<br>oder: 1-H 4080D, 1-L 413 (L 416D), 1-G 490 od.<br>Ph 506 . . . . . | 135.—                     |
| 3239 | <b>4-Röhren-Dreikr.-Netempf. „Lange“ L 73 WT Superexponential</b><br>für W 115/130/150/220 V . . . . .  | 179.—                     |
| 3240 | <b>Derselbe m. eingeb. dyn. Lautspr., Type L 73 W dyn. Superexponential</b> . . . . .   | 209.—                     |
| 3241 | <b>Derselbe als Chassis Type L 73 W</b> . . . . .<br>Röhren: 2-RENS 1214, 1-RENS 1204, 1-RES 374, 1-RGN 1054<br>oder: 2-H 4125D, 1-H 4080D, 1-L 427D, 1-G 490 od.<br>Ph 506 . . . . .                                       | 159.—<br>72.90<br>72.90   |
| 3242 | <b>8-Röhren-Vierkr.-Netempf. „Lange“ Type L 70 WT Imperator</b><br>für W 115/130/150/220 V einschl. Lautspr. Type L 71/33 . . . . .   | 345.—                     |
| 3243 | <b>Derselbe m. eingeb. dyn. Lautspr. Type L 70 W dyn. Imperator</b><br>Röhren: 3-RENS 1214, 3-REN 904, 2-RE 604, 1-RGN 2004<br>oder: 3-H 4125D, 3-A 4110, 2-LK 460, 1-G 4200 od.<br>Ph 1561 . . . . .                       | 345.—<br>136.75<br>136.75 |
| 3244 | <b>Derselbe als Chassis Type L 70 W</b> . . . . .   | 295.—                     |

## II. Dynamische Lautsprecher

- |      |  |      |
|------|--|------|
| 3245 | <b>„Lange“ Type L 67 G</b><br>besonders angepaßt für Empfänger Type L 63, L 73 u. L 75 . . . . . | 49.— |
|------|--|------|

## III. Magnetische Lautsprecher

- |      |   |      |
|------|---|------|
| 3246 | <b>„Lange“ Type L 67</b><br>magnetisch, Freischwinger . . . . . | 39.— |
|------|---|------|



3245/46



3243

# Loewe

## I. Empfänger

3247	<b>3-fach-Röhren-Lautspr.-Netempf. „Loewe“ Type EB 205 W</b>	
	a) für W 110/127 V, einschl. Röhren . . . . .	125.—
	b) für W 220/250 V, einschl. Röhren . . . . .	125.—
	c) für W 100/260 V, einschl. Röhren . . . . .	129.—
	Röhren: 1—3 NFW, 1—16 NG	
3248	<b>3-fach-Röhren-Netempf. „Loewe“ Type R 656 W</b>	
	a) für W 110/127 V, einschl. Röhren . . . . .	112.50
	b) für W 220/250 V, einschl. Röhren . . . . .	112.50
	c) für W 100/260 V, einschl. Röhren . . . . .	116.50
	Röhren: 1—3 NFW, 1—16 NG	
3249	<b>3-fach-Röhren-Lautspr.-Netempf. „Loewe“ Type RK 544D</b>	
	für W 100/260 V, einschl. Röhren . . . . .	195.—
	Röhren: 1—3 NFK, 1—14 NG	
3250	<b>6-Röhren-Lautspr.-Superhet-Netempf. „Loewe“ Type Super 32</b>	
	für W 100/260 V, einschl. Röhren . . . . .	360.—
	Röhren: 2-RENS 1214, 1-2HMD, 1-RE 034, 1-REN 904, 1-RENS 1374D, 1-14 NG	
	oder: 2-H 4125D, 1-2 HMD, 1-W 406, 1-A 4110, 1-L 4150D, 1-14 NG	



3247



3248

## II. Dynamische Lautsprecher

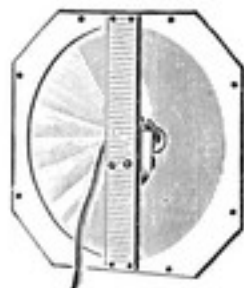
3251	<b>„Loewe“ Type Dyn 83 W</b>	
	für W 100/260 V m. Uni-Trafo, einschl. Gleichrichter-Röhre 4 NG . . . . .	65.—
3252	<b>„Loewe“ Type Dyn 83 G</b>	
	für GI 220 V m. Uni-Trafo . . . . .	50.—

## III. Magnetische Lautsprecher

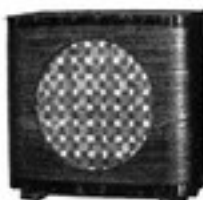
3253	<b>„Loewe“ Type EB 98 . . . . .</b>	34.—
3254	<b>„Loewe“ Chassis Type LCh 98 . . . . .</b>	16.—
3255	<b>„Loewe“ System Type LS 98 . . . . .</b>	11.—



3249



3254



3251/52/53



3250

# Lumophon

## I. Empfänger



3256/57



3258/59



3260/61



3262/63

3256	<b>3-Röhren-Zweikreis-Netzempf. „Lumophon“ Type 23</b> für W 110/125/150/220 V Röhren: 1-RENS 1264, 1-RENS 1204, 1-RES 164, 1-RGN 1054 oder: 1-H 4111D, 1-H 4080D, 1-L 416D, 1-G 490 oder Ph 506	131.— 55.80 55.80
3257	für Gl 110/220 V Röhren: 2-RENS 1820, 1-RENS 1823D oder: 2-H 2018D, 1-L 2318D	131.— 55.80 55.80
3258	<b>3-Röhren-Zweikr.-Lautspr.-Netzempf. „Lumophon“ Type D 23</b> für W 110/125/150/220 V Röhren: wie Katalog Nr. 3256	168.— 55.80
3259	für Gl 110/220 V Röhren: wie Katalog Nr. 3257	168.— 55.80
3260	<b>6-Röhren-Siebenkr.-Netzempf. „Lumophon“ Type 76</b> für W 110/125/150/220 V Röhren: 2-RENS 1214, 2-RENS 1204, 1-REN 904, 1-RES 374, 1-RGN 2004 oder: 2-H 4125D, 2-H 4080D, 1-A 4110, 1-L 427D, 1-G 4200 oder Ph 1561	182.— 106.75 106.75
3261	für Gl 110/220 V Röhren: 2-RENS 1819, 2-RENS 1820, 1-RE 034, 1-RENS 1823D oder: 2-H 1918D, 2-H 2018D, 1-W 406, 1-L 2318D	182.— 101.20 101.20
3262	<b>6-Röhren-Siebenkr.-Lautspr.-Netzempf. „Lumophon“ Type D76</b> für W 110/125/150/220 V Röhren: wie Katalog Nr. 3260	225.— 106.75
3263	für Gl 110/220 V Röhren: wie Katalog Nr. 3261	225.— 101.20
3264	<b>4-Röhren-Kurzwellen-Netzempf. „Lumophon“ Type KW 14</b> für W 110/125/150/220 V, 14–110 mtr. u. 200–600 mtr. Röhren: 1-RENS 1204, 2-REN 904, 1-RE 134, 1-RGN 504 oder: 1-H 4080D, 2-A 4110, 1-L 413, 1-G 430 oder Ph 1801	158.— 53.70 53.70
3265	<b>4-Röhren-Batterie-Empfänger „Lumophon“ Type B 340</b> mit Hochfrequenz-Schirmgitterstufe Röhren: 1-RES 094, 2-RE 034, 1-RE 114 oder: 1-H 406D, 2-W 406, 1-L 410	85.— 31.50 31.50



3264

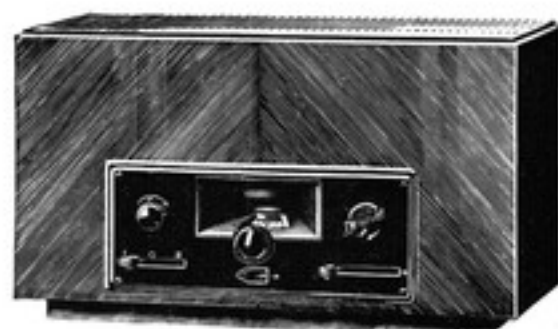


3265

# Empfangsgeräte

## Idealwerke

3007	<b>3-Röhren-Netempf. „Blaupunkt“ Type W 300</b> für W 110/125/150/220/240 V einschl. Röhren Röhrensatz: 2-REN 1004, 1-RE 134 (RES 164), 1-RGN 354	142.—
3008	<b>3-Röhren-Netempf. „Blaupunkt“ Type G 300</b> a) für GI 110 V einschl. Röhren Röhrensatz: 2-RE 034 S, 1-RE 114 S (RES 164 S) b) für GI 220 V einschl. Röhren Röhrensatz: 2-RE 034 S, 1-RE 134 S (RES 164 S)	122.— 125.—
3009	<b>3-Röhren-Lautspr.-Netempf. „Blaupunkt“ Type LWU300</b> für W 110/125/150/220/240 V m. eingeb. dynam. Lautspr. einschl. Röhren Röhrensatz: 2-REN 1004, 1-RE 134 (RES 164), 1-RGN 354	166.—
3010	<b>3-Röhren-Lautspr.-Netempf. „Blaupunkt“ Type LGU 300</b> a) für GI 110 V m. eingeb. Lautspr. einschl. Röhren Röhrensatz: 2-RE 034 S, 1-RE 114 S (RES 164 S) b) für GI 220 V m. eingeb. Lautspr. einschl. Röhren Röhrensatz: 2-RE 034 S, 1 RE 134 S (RES 164 S)	146.— 150.—
3011	<b>4-Röhren-Netempf. „Blaupunkt“ Type W 400</b> für W 110/125/150/220/240 V Röhrensatz: 2-RENS 1204, 1-REN 1004, 1-RE 304, 1-RGN 354	180.— 78.—
3012	<b>4-Röhren-Netempf. „Blaupunkt“ Type G 400</b> für GI Röhrensatz: 2-RENS 1820, 1-REN 1821, 1-REN 1822 (RENS 1823 D)	188.— 71.—
3013	<b>4-Röhren-Lautspr.-Netempf. „Blaupunkt“ Type LWJ 400</b> für W 110/125/150/220/240 V m. eingeb. Induktor-Lautspr. Röhrensatz: 2-RENS 1204, 1-REN 1004, 1-RE 304, 1-RGN 1054	210.— 78.—
3014	<b>4-Röhren-Lautspr.-Netempf. „Blaupunkt“ Type LGJ 400</b> für GI m. eingeb. Induktor-Lautspr. Röhrensatz: 2-RENS 1820, 1-REN 1821, 1-REN 1822 (RENS 1823 D)	220.— 71.—
3015	<b>4-Röhren-Lautspr.-Netempf. „Blaupunkt“ Type LWD 400</b> für W 110/125/150/220/240 V m. eingeb. dynam. Lautspr. Röhrensatz: 2-RENS 1204, 1-REN 1004, 1-RE 304, 1-RGN 1054	235.— 78.—
3016	<b>4-Röhren-Lautspr.-Netempf. „Blaupunkt“ Type LGD 400</b> für GI m. eingeb. dynam. Lautspr. Röhrensatz: 2-RENS 1820, 1-REN 1821, 1-REN 1822 (RENS 1823 D)	245.— 71.—



3011-12

## Blaupunkt-Radio



3007-8



3009-10



3013-16

# Empfangsgeräte

Rund- **LANGE** funk



**Lange**



3017



3022



3020-21



3024-27



3028



3029



3018



3030

- |      |   |                 |
|------|---|-----------------|
| 3017 | <b>3-Röhren-Netzempf. „Lange“ Type L 69 WT</b><br>für W 120/150/220 V<br>Röhrensatz: 2-REN 904, 1-RES 164, 1-RGN 504  | 110.—<br>50.—   |
| 3018 | <b>3-Röhren-Netzempf.-Chassis „Lange“ Type L 69 W</b><br>für W 120/150/220 V<br>Röhrensatz: 2-REN 904, 1-RES 164, 1-RGN 504   | 99.50<br>50.—   |
| 3019 | <b>3-Röhren-Lautspr.-Netzempf. „Lange“ Type L69W magnet.</b><br>für W 120/150/220 V m. eingeb. magnet. Lautspr.<br>Röhrensatz: 2-REN 904, 1-RES 164, 1-RGN 504  | 160.—<br>50.—   |
| 3020 | <b>4-Röhren-Schirmg.-Netzempf. „Lange“ Type L 63a WT</b><br>für W 120/150/220 V<br>Röhrensatz: 1-RENS 1204, 2-REN 904, 1-RE 134 (RES 164)<br>1-RGN 504  | 160.—<br>61.—   |
| 3021 | <b>4-Röhren-Schirmg.-Netzempf. „Lange“ Type L 63 GT</b><br>für GI 220 V<br>Röhrensatz: 1-RENS 1820, 2-REN 1821, 1-REN 1822<br>(RENS 1823D)  | 175.—<br>65.—   |
| 3022 | <b>4-Röhren-Schirmg.-Netzempf.-Chass. „Lange“ Type L 63a W</b><br>für W 120/150/220 V<br>Röhrensatz: 1-RENS 1204, 2-REN 904, 1-RE 134 (RES 164)<br>1-RGN 504  | 140.—<br>61.—   |
| 3023 | <b>4-Röhren-Schirmg.-Netzempf.-Chass. „Lange“ Type L 63 G</b><br>für GI 220 V<br>Röhrensatz: 1-RENS 1820, 2-REN 1821, 1-REN 1822<br>(RENS 1823D)  | 155.—<br>65.—   |
| 3024 | <b>4-Röhren-Lautspr.-Netzempf. „Lange“ Type L 63a W magn.</b><br>für W 120/150/220 V m. eingeb. magnet. Lautsprecher<br>Röhrensatz: 1-RENS 1204, 2-REN 904, 1-RE 134 (RES 164)<br>1-RGN 504                           | 210.—<br>61.—   |
| 3025 | <b>4-Röhren-Lautspr.-Netzempf. „Lange“ Type L 63 G magn.</b><br>für GI 220 V, m. eingeb. magnet. Lautspr.<br>Röhrensatz: 1-RENS 1820, 2-REN 1821, 1-REN 1822<br>(RENS 1823D)  | 225.—<br>65.—   |
| 3026 | <b>4-Röhren-Lautspr.-Netzempf. „Lange“ Type L 63a W dyn.</b><br>für W 120/150/220 V, m. eingeb. dynam. Lautspr.<br>Röhrensatz: 1-RENS 1204, 2-REN 904, 1-RE 134 (RES 164)<br>2-RGN 504                                | 275.—<br>69.—   |
| 3027 | <b>4-Röhren-Lautspr.-Netzempf. „Lange“ Type L 63 G dyn.</b><br>für GI 220 V, m. eingeb. dynam. Lautspr.<br>Röhrensatz: 1-RENS 1820, 2-REN 1821, 1-REN 1822<br>(RENS 1823D)  | 285.—<br>65.—   |
| 3028 | <b>7-Röhren-Hochleist.-Schirmg.-Netzempf. „Lange“<br/>Type L 70 WT</b><br>für W 115/130/150/220/240 V<br>Röhrensatz: 3-RENS 1204, 2-REN 904, 2-RE 604,<br>1-RGN 2004<br>(nur mit Lange-Lautspr. Type L 71 verwendbar) | 525.—<br>143.50 |

# Empfangsgeräte

# RADIO AG. SLOEW

- 3029 **7-Röhren-Hochleist.-Schirmg.-Netzempf.-Chassis „Lange“**  
**Type L 70 W**  
 für W 115/130/150/220/240 V ..... 425.—  
 Röhrensatz: 3-RENS 1204, 2-REN 904, 2-RE 604,  
 1-RGN 2004 ..... 143.50  
 (nur mit Lange-Lautspr. Type L 71 verwendbar)
- 3030 **Lange elektro-dynam.-Lautspr. Type L 71**  
 (nur zum Lange-Empfänger L 70 verwendbar) ..... 150.—
- 3031 **Derselbe als Chassis** ..... 60.—

## Loewe

- 3032 **3-fach-Röhren-Netzempf. „Loewe“ Type R 533 W**  
 für W 110/127 oder 220/240 V, einschl. Röhren  
 a) im Metallgehäuse ..... 145.—  
 b) im Nußbaumgehäuse ..... 160.—  
 Röhrensatz: 1-3 NFW, 1-4 NG
- 3033 **3-fach-Röhren-Netzempf. „Loewe“ Type R 533 G**  
 a) für GI 110/125 V, einschl. Röhren ..... 130.—  
 b) für GI 160 V, einschl. Röhren ..... 130.—  
 c) für GI 220/240 V, einschl. Röhren ..... 130.—  
 Röhrensatz: 1-3 NFB
- 3034 **3-fach-Röhren-Lautspr.-Netzempf. „Loewe“ Type EB 100 W**  
 a) für W 110/127 V, einschl. Röhren ..... 137.50  
 b) für W 160 V, einschl. Röhren ..... 137.50  
 c) für W 220/240 V, einschl. Röhren ..... 137.50  
 Röhrensatz: 1-3 NFW, 1-10 NG
- 3035 **3-fach-Röhren-Lautspr.-Netzempf. „Loewe“ Type EB 100 G**  
 a) für GI 110 V, einschl. Röhren ..... 137.50  
 b) für GI 220 V, einschl. Röhren ..... 137.50  
 Röhrensatz: 1-3 NFB
- 3036 **3-fach-Röhren-Netzempf. „Loewe“ Type R 645 W**  
 a) für W 110/127 V, einschl. Röhren ..... 125.—  
 b) für W 160 V, einschl. Röhren ..... 125.—  
 c) für W 220/240 V, einschl. Röhren ..... 125.—  
 Röhrensatz: 1-3 NFW, 1-10 NG
- 3037 **3-fach-Röhren-Netzempf. „Loewe“ Type R 645 G**  
 für GI 220 V, einschl. Röhren ..... 125.—  
 Röhrensatz: 1-3 NFB
- 3038 **3-fach-Röhren-Netzempf. m. Kraftendstufe „Loewe“**  
**Type RK 544**  
 für W ..... einschl. Röhren ..... 170.—  
 Röhrensatz: 1-3 NFK
- 3039 **5-Röhren-Netzempf. „Loewe“ Type 2H3N**  
 für W ..... einschl. Röhren ..... 265.—  
 Röhrensatz: 1-HF 30, 1-3 NFK



3032-33



3032b



3034-35



3039



3036-37



3038





3040-41



3042-43



3044-45



3046

# Empfangsgeräte

## Lorenz

- |      |   |        |
|------|---|--------|
| 3040 | <b>2-Röhren-Netzempf. „Lorenz“ Type 231 W</b><br>für W 110/120/150/220 V, einschl. Röhren . . . . .                               | 99,-   |
|      | Röhrensatz: 1-W 4080, 1-L 415D, 1-G 425   |        |
| 3041 | <b>2-Röhren-Netzempf. „Lorenz“ Type 231 G</b><br>für GI 110/220 V, einschl. Röhren . . . . .                                      | 99,-   |
|      | Röhrensatz: 1-W 406SA, L 415DS, 1-EW 150  |        |
| 3042 | <b>2-Röhren-Lautspr.-Netzempf. „Lorenz“ Type 231 LW</b><br>für W 110/120/150/220 V, m. eingeb. Lautspr. einschl. Röhren . . . . . | 167,50 |
|      | Röhrensatz: 1-H 4080D, 1-L 415D, 1-G 425  |        |
| 3043 | <b>2-Röhren-Lautspr.-Netzempf. „Lorenz“ Type 231 LG</b><br>für GI 120/220 V, m. eingeb. Lautspr. einschl. Röhren . . . . .        | 167,50 |
|      | Röhrensatz: 1-W 406SA, 1-L 415DS, 1-EW 150  |        |
| 3044 | <b>3-Röhren-Zweikr.-Netzempf. „Lorenz“ Type 3231 W</b><br>für W 110/120/150/220 V, einschl. Röhren . . . . .                      | 234,-  |
|      | Röhrensatz: 1-H 4080D, 1-H 4080DA, 1-L 425D, 1-G 430  |        |
| 3045 | <b>3-Röhren-Zweikr.-Netzempf. „Lorenz“ Type 3231 G</b><br>für GI 110/220 V, einschl. Röhren . . . . .                             | 234,-  |
|      | Röhrensatz: 1-H 410DS, 1-A 411S, 1-L 510DS, 1-EW 95   |        |
| 3046 | <b>3-Röhren-Einkr.-Netzempf. „Lorenz“</b><br>für W 110/120/150/220 V, einschl. Röhren . . . . .                                   | 225,-  |
|      | Röhrensatz: 1-RENS 1204, 1-REN 1004, 1-RE 604, 1-Ph 505   |        |
| 3047 | <b>4-Röhren-Schirmg.-Netzempf. „Lorenz“ Type Völkerbund 2</b><br>für W 110/120/150/220 V, einschl. Röhren . . . . .               | 286,50 |
|      | Röhrensatz: 1-H 4080D, 1-A 4110, 1-W 4080, 1-L 415D, 1-Ph 506   |        |
| 3048 | <b>5-Röhren-Dreikr.-Netzempf. „Lorenz“</b><br>für W 110/120/150/220 V, einschl. Röhren . . . . .                                  | 595,-  |
|      | Röhrensatz: 2-RENS 1204, 2-REN 1004, 1-RE 604, 1-RGN 2004   |        |

## Lumophon

- |      |   |        |
|------|---|--------|
| 3049 | <b>4-Röhren-Schirmg.-Batterieempf. „Lumophon“ Type B 150</b><br>mit Hochfrequenzschirmgitterstufe . . . . . | 86,-   |
|      | Röhrensatz: 1-RES 094, 2-RE 034, 1-RE 134 . . . . .   | 38,-   |
| 3050 | <b>3-Röhren-Schirmg.-Netzempf. „Lumophon“ Type W 300</b><br>für W 110/125/150/220 V . . . . .               | 144,50 |
|      | Röhrensatz: 1-RENS 1204, 1-REN 904, 1-RE 134 (RES 164),<br>1-RGN 504 . . . . .                              | 48,50  |



3048



3047

# Empfangsgeräte

- |      |   |                 |
|------|---|-----------------|
| 3051 | <b>3-Röhren-Schirmg.-Netzempf. „Lumophon“ Type G 300</b><br>für GI 110 oder 220 V<br>Röhrensatz: 1-RES 094S, 1-RE 034S, 1-RE 134S (RES 164S)<br>1-Widerst.-Birne 0,14 A., 85—250 V                                | 147,—<br>29,50  |
| 3052 | <b>3-Röhren-Lautspr.-Schirmg.-Netzempf. „Lumophon“ Type WL 300</b><br>für W 110/125/150/220 V, m. eingeb. Lautspr.<br>Röhrensatz: 1-RENS 1204, 1-REN 904, 1-RE 134 (RES 164)<br>1-RGN 504                         | 187,50<br>48,50 |
| 3053 | <b>3-Röhren-Schirmg.-Lautspr.-Netzempf. „Lumophon“ Type GI 300</b><br>für GI 110 oder 220 V, m. eingeb. Lautspr.<br>Röhrensatz: 1-RES 094S, 1-RE 034S, 1-RE 134S (RES 164S)<br>1-Widerst.-Birne 0,14 A., 85—250 V | 190,—<br>29,50  |
| 3054 | <b>3-Röhren-Hochleist.-Schirmg.-Netzempf. „Lumophon“ Type W 333</b><br>für W 110/125/150/220 V<br>Röhrensatz: 2-RENS 1204, 1-RES 164, 1-RGN 1054  | 170,—<br>64,—   |
| 3055 | <b>3-Röhren-Lautspr.-Hochleist.-Schirmg.-Netzempf. „Lumophon“ Type WL 333</b><br>für W 110/125/150/220 V, m. eingeb. Lautspr.<br>Röhrensatz: 2-RENS 1204, 1-RES 164, 1-RGN 1054                                   | 64,—            |
| 3056 | <b>4-Röhren-Schirmg.-Netzempf. „Lumophon“ Type W 440</b><br>für W 110/125/150/220 V<br>Röhrensatz: 2-RENS 1204, 1-REN 904, 1-RE 134 (RE 304),<br>1-RGN 1054   | 175,—<br>69,50  |
| 3057 | <b>4-Röhren-Schirmg.-Netzempf. „Lumophon“ Type K 400</b><br>für W 110/125/150/220 V<br>Röhrensatz: 1-RENS 1204, 2-REN 904, 1-RE 604, 1-RGN 2004   | 198,—<br>85,—   |
| 3058 | <b>4-Röhren-Lautspr.-Schirmg.-Netzempf. „Lumophon“ Type KL 400</b><br>für W 110/125/150/220 V, m. eingeb. Lautspr.<br>Röhrensatz: 1-RENS 1204, 2-REN 904, 1-RE 604, 1-RGN 2004                                    | 286,—<br>85,—   |
| 3059 | <b>6-Röhren-Superhet.-Netzempf. „Lumophon“ Type W 600</b><br>für W 110/125/150/220 V<br>Röhrensatz: 2-RENS 1204, 1-REN 704D, 2-REN 904, 1-RE 604,<br>1-RGN 2004   | 339,—<br>121,—  |
| 3060 | <b>4-Röhren-Kurzwell.-Netzempf. „Lumophon“ Type WK 444</b><br>für W 110/125/150/220 V<br>Röhrensatz:  |                 |

*Lumophon*



3049



3050-51



3052-53, 3055 u. 58



3057 u. 3060



3059



3054 u. 56



3061



122a-b



3062-65



3068-69



3070



3066-67



3071

# Empfangsgeräte

## Mende

3061	<b>3-Röhren-Batterieempf. „Mende“ Type 152</b>	75,—
	Röhrensatz: 1-RE 084, 1-RE 034, 1-RE 114 (RE 134, RES 164)	21,—
122a	<b>3-Röhren-Netzempf. „Mende“ Type 38 W</b>	145,—
	für W 110/125/220 V	
	Röhrensatz: 1-REN 1104, 1-REN 1004, 1-RE 134 (RES 164D), 1-RGN 354	44,—
122b	<b>3-Röhren-Netzempf. „Mende“ Type 38 G</b>	145,—
	I) für GI 110 V	20,50
	Röhrensatz: 2-RE 034S, 1-RE 114S (RES 164DS)	145,—
	II) für GI 220 V	23,50
	Röhrensatz: 2-RE 034S, 1-RE 134S (RES 164DS)	
3062	<b>3-Röhren-Netzempf. „Mende“ Type 98 W</b>	98,—
	für W 110/125/220 V	41,—
	Röhrensatz: 2-REN 904, 1-RE 134 (RES 164), 1-RGN 354	
3063	<b>3-Röhren-Netzempf. „Mende“ Type 98 G</b>	98,—
	für GI 110/150/220 V	30,50
	Röhrensatz: 2-RE 034S, 1-RES 164S	
3064	<b>3-Röhren-Netzempf. „Mende“ Type 108 W</b>	108,—
	für W 110/125/220 V, m. eingeb. Sperrkreis	41,—
	Röhrensatz: 2-REN 904, 1-RE 134 (RES 164), 1-RGN 354	
3065	<b>3-Röhren-Netzempf. „Mende“ Type 108 G</b>	108,—
	für GI 110/150/220 V, m. eingeb. Sperrkreis	30,50
	Röhrensatz: 2-RE 034S, 1-RES 164S	
3066	<b>3-Röhren-Lautspr.-Netzempf. „Mende“ Type 162 W</b>	162,—
	für W 110/125/220 V, m. eingeb. Lautspr. u. Sperrkreis	41,—
	Röhrensatz: 2-REN 904, 1-RE 134 (RES 164), 1-RGN 354	
3067	<b>3-Röhren-Lautspr.-Netzempf. „Mende“ Type 162 G</b>	162,—
	für GI 110/150/220 V, m. eingeb. Lautspr. u. Sperrkreis	30,50
	Röhrensatz: 2-RE 034S, 1-RES 164S	
3068	<b>3-Röhren-Schirmg.-Netzempf. „Mende“ Type 169 W</b>	169,—
	für W 110/125/220 V	64,—
	Röhrensatz: 2-RENS 1204, 1-RE 304 (RE 134), 1-RGN 1054	
3069	<b>4-Röhren-Schirmg.-Netzempf. „Mende“ Type 169 G</b>	169,—
	für GI 110/150/220 V	57,—
	Röhrensatz: 2-RENS 1820, 1-REN 1822 (RENS 1823D)	
3070	<b>4-Röhren-Bandfilt.-Zwischenfr.-Empf. „Mende“ Type 250 W</b>	250,—
	für W 110/125/220 V	108,50
	Röhrensatz: 2-RENS 1204, 1-REN 704D, 1-RES 064D, 1-RGN 2004	
3071	<b>4-Röhren-Lautspr.-Bandfilter-Zwischenfr.Empf. „Mende“ Type 360 W</b>	360,—
	für W 110/125/220 V, m. eingeb. dynam. Lautspr.	108,50
	Röhrensatz: 2-RENS 1204, 1-REN 704D, 1-RES 064D, 1-RGN 2004	

# Empfangsgeräte

## Nora

### Batterieempfänger

2039	<b>3-Röhren-Batterie-Bezirksempf. „Nora“ Type B 3</b> einschl. Röhren Röhrensatz: 2-RE 034, 1-RE 114	44,—
2040	<b>4-Röhren-Schirmg.-Batterieempf. „Nora“ Type S 4 B</b> im Preißgehäuse Röhrensatz: 1-RES 094, 2-RE 034, 1-RES 164	140,— 45,—
2041	<b>4-Röhren-Schirmg.-Koffer-Empf. „Nora“ Type S 4 K</b> hochselektiv, eingeb. Rahmenantenne, Lautspr., Empfang europ. Großsender, ohne Heiz- u. Anodenbatterie 1 Spezial-Heizbatterie 4 V, Type HBK, ungefüllt 1 Normal-Anodenbatterie 100 V 1 wasserdichter Überzug aus Segelleinen Röhrensatz: 1-RES 094, 2-RE 034, 1-RES 164	250,— 36,— 11,75 8,— 45,— <u>359,75</u>

### Netzempfänger

2042	<b>2-Röhren-Netzempf. „Nora“ Type W 2</b> für W 120/150/220/240 V, einschl. Röhren Röhrensatz: 1-REN 904, 1-RE 134 (RES 164), 1-RGN 354	87,50
2043	<b>2-Röhren-Netzempf. „Nora“ Type G 2 110</b> für GI 110 V, einschl. Röhren Röhrensatz: 1-RE 084S, 1-RE 114S (RES 164 S)	92,50
2044	<b>2-Röhren-Netzempf. „Nora“ Type G 2 220</b> für GI 220 V, einschl. Röhren Röhrensatz: 1-RE 084S, 1-RE 134S (RES 164S)	90,50
3078	<b>2-Röhren-Netzempf. „Nora“ Type G 20</b> für GI 110/250 V Röhrensatz: 1-REN 1821, 1-REN 1822 (RENS 1823D)	80,— 31,—
3079	<b>2-Röhren-Lautspr.-Netzempf. „Nora“ Type W 2 L</b> für W 120/150/220/240 V, m. eingeb. Lautspr., einschl. Röhren Röhrensatz: 1-REN 904, 1-RE 134 (RES 164), 1-RGN 354	125,50
3080	<b>2-Röhren-Lautspr.-Netzempf. „Nora“ Type G 20 L</b> für GI 110/250 V, m. eingeb. Lautspr. Röhrensatz: 1-REN 1821, 1-REN 1822 (RENS 1823D)	110,— 31,—

Nora  Radio



2039



2040



3079-80



2042-44 u. 3048a u. b u. 3078



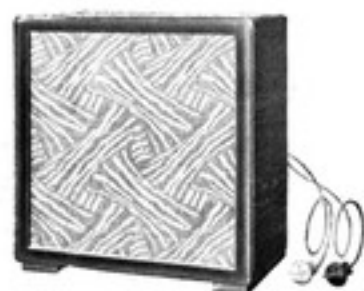
2041



2047 u. 51



3084-94-96



3094



2048 u. 3088-91

2047	<b>3-Röhren-Netzempf. „Nora“ Type W 3</b> für W 120/150/220/250 V . . . . .	100.—
	Röhrensatz: 2-REN 904, 1-RE 134 (RES 164), 1-RGN 354 . . . . .	41.—
2048a	<b>3-Röhren-Netzempf. „Nora“ Type G 3 110–220</b> für GI 110/220 V . . . . .	95.—
	Röhrensatz: 1-RE 034MS 5, 1-RE 034S, 1-RE 114S (RES 164S) . . . . .	21.25
2048b	<b>3-Röhren-Netzempf. „Nora“ Type G 3 220</b> für GI 220 V . . . . .	95.—
	Röhrensatz: 1-RE 034MS 5, 1-RE 034S, 1-RE 134S (RES 164S) . . . . .	24.25
3084	<b>3-Röhren-Netzempf. „Nora“ Type G 30</b> für GI 110/250 V . . . . .	105.—
	Röhrensatz: 2-REN 1821, 1-REN 1822 (RENS 1823D) . . . . .	45.—
3085	<b>3-Röhren-Lautspr.-Netzempf. „Nora“ Type W 3 L (eckig)</b> für W 120/150/220/240 V, m. eingeb. Lautspr. u. Sperrkreis f. kurze Wellen . . . . .	130.—
	Röhrensatz: 2-REN 904, 1-RE 134 (RES 164) 1-RGN 354 . . . . .	41.—
3086	<b>3-Röhren-Lautspr.-Netzempf. „Nora“ Type W3uL (eckig)</b> für W 120/150/220/240 V, m. eingeb. Lautspr. u. Sperrkreis f. alle Wellen . . . . .	135.—
	Röhrensatz: 2-REN 904, 1-RE 134 (RES 164), 1-RGN 354 . . . . .	41.—
2048	<b>3-Röhren-Lautspr.-Netzempf. „Nora“ Type W 3 L (rund)</b> für W 120/150/220/240 V, m. eingeb. Lautspr. u. Sperrkreis f. kurze Wellen . . . . .	135.—
	Röhrensatz: 2-REN 904, 1-RE 134 (RES 164), 1-RGN 354 . . . . .	41.—
3088	<b>3-Röhren-Lautspr.-Netzempf. „Nora“ Type W3uL (rund)</b> für W 120/150/220/240 V, m. eingeb. Lautspr. u. Sperrkreis f. alle Wellen . . . . .	140.—
	Röhrensatz: 2-REN 904, 1-RE 134 (RES 164), 1-RGN 354 . . . . .	41.—
3089	<b>3-Röhren-Lautspr.-Netzempf. „Nora“ Type W 3 AL1</b> (nur rund) für W 120/150/220/240 V, m. eingeb. Lautspr., ohne Sperrkr. . . . .	115.—
	Röhrensatz: 2-REN 904, 1-RE 134 1-RGN 354 . . . . .	41.—
3090	<b>3-Röhren-Lautspr.-Netzempf. „Nora“ Type G3L1 110–220</b> für GI 110/220 V, m. eingeb. Lautspr. u. Sperrkr. . . . .	130.—
	Röhrensatz: 1-RE 034MS 5, 1-RE 034S, 1-RE 114S (RES 164S) . . . . .	21.25
3091	<b>3-Röhren-Lautspr.-Netzempf. „Nora“ Type G3L1 220</b> für GI 220 V, m. eingeb. Lautspr. u. Sperrkr. . . . .	130.—
	Röhrensatz: 1-RE 034MS 5, 1-RE 034S, 1-RE 134S (RES 164S) . . . . .	24.25

# Empfangsgeräte



3092	<b>3-Röhren-Lautspr.-Netzempf. „Nora“ Type G 30 L</b> für <b>GI</b> 110/250 V, m. eingeb. Lautspr. . . . .	135.—
	Röhrensatz: 2-REN 1821, 1-REN 1822 (RENS 1823D) . . . . .	45.—
2051	<b>3-Röhren-Schirmg.-Netzempf. „Nora“ Type S 3 W</b> für <b>W</b> 120/150/220/240 V . . . . .	135.—
	Röhrensatz: 1-RENS 1204A, 1-REN 904, 1-RE 134 (RES 164), 1-RGN 504 . . . . .	48.50
3093	<b>3-Röhren-Schirmg.-Netzempf. „Nora“ Type S 30 W</b> für <b>W</b> 120/150/220/240 V . . . . .	179.—
	Röhrensatz: 2-RENS 1204, 1-RE 134 (RES 164), 1-RGN 504 (RGN 1054) . . . . .	54.—
3094	<b>„Nora“-Lautsprecher Type L 280 (dynamisch)</b> zum Empfänger S 30 W passend . . . . .	76.—
3095	<b>3-Röhren-Lautspr.-Schirmg.-Netzempf. „Nora“ Type S 30 WL</b> für <b>W</b> 120/150/220/240 V, m. eingeb. dyn. Lautspr. . . . .	265.—
	Röhrensatz: 2-RENS 1204, 1-RE 134 (RES 164), 1-RGN 504 (RGN 1054) . . . . .	54.—
3096	<b>3-Röhren-Schirmg.-Netzempf. „Nora“ Type S 30 G</b> für <b>GI</b> 110/250 V . . . . .	170.—
	Röhrensatz: 2-RENS 1820, 1-REN 1822 (RENS 1823D) . . . . .	57.—
3097	<b>3-Röhren-Lautspr.-Schirmg.-Netzempf. „Nora“ Type S 30 GL</b> für <b>GI</b> 110/250 V, m. eingeb. dyn. Lautspr. . . . .	265.—
	Röhrensatz: 2-RENS 1820, 1-REN 1822 (RENS 1823D) . . . . .	57.—
2052	<b>4-Röhren-Schirmg.-Netzempf. „Nora“ Type S 4 W</b> für <b>W</b> 120/150/220/240 V . . . . .	320.—
	Röhrensatz: 1-RENS 1204, 1-RENS 1204A, 1-REN 1004 (REN 904), 1-RE 304 (RE 604), 1-RGN 504 (RGN 2004) . . . . .	75.—
2053	<b>4-Röhren-Schirmg.-Netzempf. „Nora“ Type S 4 G 110—220</b> für <b>GI</b> 110/220 V . . . . .	300.—
	Röhrensatz: 1-RES094S, 1-RE034MS 5, 1-RE034S, 1-RES 164S	49.25
2054	<b>4-Röhren-Schirmg.-Netzempf. „Nora“ Type S 4 G 220</b> für <b>GI</b> 220 V . . . . .	300.—
	Röhrensatz: 1-RES 094S, 1-RE 034MS 5, 1-RE 034S, 1-RE 304	48.75
116	<b>5-Röhren-Netzempf. „Nora“ Type K 5 W</b> für <b>W</b> 110/220/240 V . . . . .	260.—
	Röhrensatz: 4-REN 904, 1-RE 134 (RE 604), 1-RGN 1054	71.—



3092 u. 3085-86



3095 u. 97



116



2052-54

# Empfangsgeräte

Owin  Radio



3102, 3, 5, 7 u. 9



3104, 6, 8, 10, 12, 14 u. 16



3111, 13, 15



3117-18

Owin

3102	<b>4-Röhren-Batterieempf. „Owin“ Type E 31 B</b> m. Hochfrequenz-Schirmgitter-Rohr Röhrensatz: 1-RES 094, 1-RE 084, 1-RE 034, 1-RE 134	120.— 40.—
3103	<b>2-Röhren-Netzempf. „Owin“ Type E 28 W</b> für W 110/125 150 220 V Röhrensatz: 1-REN 904, 1-RE 134 (RES 164, RE 304), 1-RGN 354	90.— 28.50
3104	<b>2-Röhren-Lautspr.-Netzempf. „Owin“ Type L 28 W</b> für W 110/125 150 220 V, m. eingeb. Lautspr. Röhrensatz: 1-REN 904, 1-RE 134 (RES 164, RE 304), 1-RGN 354	130.— 28.50
3105	<b>2-Röhren-Netzempf. „Owin“ Type E 28 G</b> für GI 110/220 V Röhrensatz: 1-REN 1821, 1-REN 1822	108.— 31.—
3106	<b>2-Röhren-Lautspr.-Netzempf. „Owin“ Type L 28 G</b> für GI 110/220 V, m. eingeb. Lautspr. Röhrensatz: 1-REN 1821, 1-REN 1822	148.— 31.—
3107	<b>3-Röhren-Netzempf. „Owin“ Type E 29 W</b> für W 110/125 150/220 V Röhrensatz: 2-REN 904, 1-RE 134 (RES 164, RE 304), 1-RGN 354	124.— 41.—
3108	<b>3-Röhren-Lautspr.-Netzempf. „Owin“ Type L 29 W</b> für W 110/125 150/220 V, m. eingeb. Lautspr. Röhrensatz: 2-REN 904, 1-RE 134 (RES 164, RE 304), 1-RGN 354	164.— 41.—
3109	<b>3-Röhren-Netzempf. „Owin“ Type E 29 G</b> für GI 110/220 V Röhrensatz: 2-REN 1821, 1-REN 1822	134.— 45.—
3110	<b>3-Röhren-Lautspr.-Netzempf. „Owin“ Type L 29 G</b> für GI 110/220 V, m. eingeb. Lautspr. Röhrensatz: 2-REN 1821, 1-REN 1822	174.— 45.—
3111	<b>3-Röhren-Schirmg.-Netzempf. „Owin“ Type E 33 W</b> für W 110/125 150/220 V Röhrensatz: 1-RENS 1204, 1-REN 904, 1-RE 134 (RES 164, RE 304), 1-RGN 354	147.— 46.50
3112	<b>3-Röhren-Lautspr.-Schirmg.-Netzempf. „Owin“ Type L 33 W</b> für W 110 125 150 220 V, m. eingeb. Lautspr. Röhrensatz: 1-RENS 1204, 1-REN 904, 1-RE 134 (RES 164, RE 304), 1-RGN 354	189.— 46.50
3113	<b>3-Röhren-Schirmg.-Netzempf. „Owin“ Type E 33 G</b> für GI 110/220 V Röhrensatz: 1-RENS 1820, 1-REN 1821, 1-REN 1822	159.— 51.—



3119

# Empfangsgeräte

Saba  Radio

3114	<b>4-Röhren-Schirmg.-Lautspr.-Netzempf. „Owin“ Type L 33 G</b> für GI 110/220 V, m. eingeb. Lautspr. Röhrensatz: 1-RENS 1820, 1-REN 1821, 1-REN 1822	201.— 51.—
3115	<b>4-Röhren-Schirmg.-Netzempf. „Owin“ Type E 41 W</b> für W 110/125/150/220 V Röhrensatz: 1-RENS 1204, 2-REN 904, 1-RE 134 1-RGN 354	164.— 59.—
3116	<b>4-Röhren-Lautspr.-Schirmg.-Netzempf. „Owin“ Type L 41 W</b> für W 110/125/150/220 V, m. eingeb. Lautspr. Röhrensatz: 1-RENS 1204, 2-REN 904, 1-RE 134, 1-RGN 354	206.— 59.—
3117	<b>4-Röhren-Schirmg.-Netzempf. „Owin“ Type E 42 W</b> für W 110/125/150/220 V Röhrensatz: 1-RENS 1204, 2-REN 904, 1-RE 304 (RE 604), 1-RGN 1054	198.— 71.—
3118	<b>4-Röhren-Schirmg.-Netzempf. „Owin“ Type E 42 G</b> für GI 110/220 V Röhrensatz: 1-RENS 1820, 2-REN 1821, 1-REN 1822	210.— 65.—
3119	<b>Dynamischer Lautspr. „Owin“ Type L 1 D</b> für Owin E 42 W und E 42 G speziell angepaßt	110.—



3120 u. 3123

## Saba

3120	<b>3-Röhren-Netzempf. „Saba“ Type S 31 W</b> für W 110/125/160/220 V Röhrensatz: 2-RENS 1204, 1-RES 164, 1-RGN 1054	159.— 64.—
3121	<b>Saba-Lautsprecher Type Dino P (dynamisch)</b> zum Empfänger S 31 W passend	78.—
3122	<b>3-Röhren-Lautspr.-Netzempf. „Saba“ Type S 31 WL</b> für W 110/125/160/220 V, m. eingeb. Lautspr. Röhrensatz: 2-RENS 1204, 1-RES 164, 1-RGN 1054	210.— 64.—
3123	<b>3-Röhren-Netzempf. „Saba“ Type S 32 G</b> für GI 110/160/220 V Röhrensatz: 2-RENS 1820, 1-RENS 1823D	168.— 62.—
3124	<b>Saba-Lautsprecher Type Dino PG</b> zum Empfänger S 32 G passend	70.—
3125	<b>3-Röhren-Lautspr.-Netzempf. „Saba“ Type S 32 GL</b> für GI 110/160/220 V, mit eingeb. Lautspr. Röhrensatz: 2-RENS 1820, 1-RENS 1823D	210.— 62.—
3126	<b>4-Röhren-Schirmg.-Netzempf. „Saba“ Type S 41 W</b> für W 110/125/160/220 V Röhrensatz: 3-RENS 1204, 1-RES 164, 1-RGN 1054 dazu gehöriger dynamischer Lautsprecher Type Dino P	198.— 82.—
3127	<b>4-Röhren-Schirmg.-Netzempf. „Saba“ Type S 44 W</b> für W 110/125/160/220 V Röhrensatz: 3-RENS 1204, 1-RES 664, 1-Ph 1561	240.— 108,50
3128	<b>Saba-Lautsprecher Type Mono P 44</b> zum Empfänger S 44 W passend	78.—



3121, 3124, 3128



3126-27



3122 u. 3125





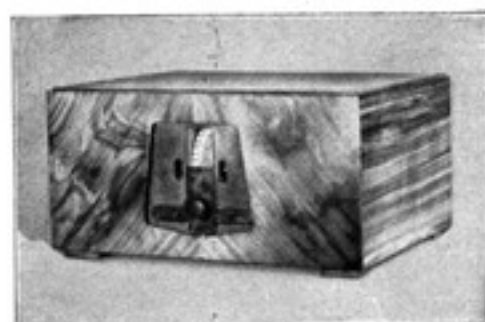
2064



2065 u. 3129



3131-33



3134-36

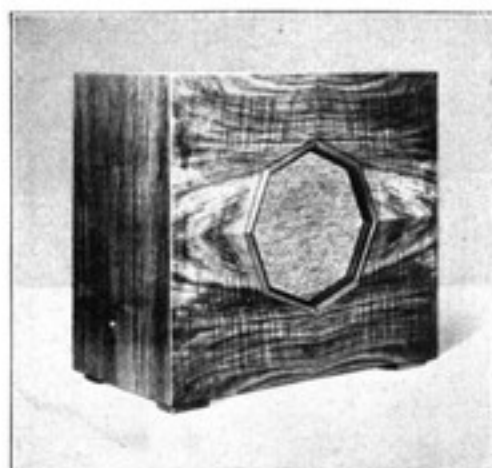
# Empfangsgeräte

## Sachsenwerk

- |      |   |              |
|------|---|--------------|
| 2064 | <b>2-Röhren-Netzempf. „Sachsenwerk“ Type ESWE 2 W</b><br>für W 115/135/230 V<br>Röhrensatz: 1-RENS 1204, 1-RE 134 (RES 164D), 1-RGN 504           | 95.<br>30.   |
| 2065 | <b>3-Röhren-Netzempf. „Sachsenwerk“ Type ESWE 3 W</b><br>für W 115/135/230 V<br>Röhrensatz: 1-RENS 1204, 1-REN 904, 1-RE 134 (RES 164), 1-RGN 504 | 140.<br>48.5 |
| 3129 | <b>3-Röhren-Netzempf. „Sachsenwerk“ Type ESWE 3 G</b><br>für GI 110 oder 220 V<br>Röhrensatz: 1-RENS 1820, 1-REN 1821, 1-REN 1822 (RENS 1823D)    | 158.<br>51.  |
| 3130 | <b>4-Röhren-Schirmg.-Netzempf. „Sachsenwerk“ Type ESWE 4 W</b><br>für W 115/135/230 V<br>Röhrensatz: 2-RENS 1204, 1-REN 904, 1-RE 304, 1-RGN 1054 | 267.<br>76.5 |

## Schaub

- |      |  |                    |
|------|--|--------------------|
| 3131 | <b>5-Röhren-Schirmg.-Netzempf. „Schaub“ Type Alpha-Standard W</b><br>für W 110/125/145/220 V<br>Röhrensatz: 1-RENS 1204, 2-REN 904, 2-RE 134, 1-RGN 504  | 165.<br>71.        |
| 3132 | <b>5-Röhren-Schirmg.-Netzempf. „Schaub“ Type Alpha-Kraft W</b><br>für W 110/125/145/220 V<br>Röhrensatz: 1-RENS 1204, 2-REN 904, 1-RE 604 (2-RE 134 oder 2-RE 304), 1-RGN 2004   | 185.<br>85.        |
| 3133 | <b>5-Röhren-Schirmg.-Netzempf. „Schaub“ Type Alpha-Kraft G</b><br>für GI 220 V<br>Röhrensatz bei Verwendung magnet. Lautspr.:<br>1-RES 094, 1-RE 084S, 1-RE 034S, 2-RE 134S<br>bei Verwendung dynam. Lautspr.:<br>1-RES 094, 1-RE 084, 1-RE 074S, 2-RES 164S | 175.<br>51.<br>69. |
| 3134 | <b>5-Röhren-Schirmg.-Netzempf. „Schaub“ Type Beta-Standard W</b><br>für W 110/125/145/220 V<br>Röhrensatz: 1-RENS 1204, 2-REN 904, 2-RE 134, 1-RGN 504   | 185.<br>71.        |
| 3135 | <b>5-Röhren-Schirmg.-Netzempf. „Schaub“ Type Beta-Kraft W</b><br>für W 110/125/145/220 V<br>Röhrensatz: 1-RENS 1204, 2-REN 904, 1-RE 604 (2-RE 134 oder 2-RE 304), 1-RGN 2004  | 205.<br>85.        |
| 3136 | <b>5-Röhren-Schirmg.-Netzempf. „Schaub“ Type Beta-Kraft G</b><br>für GI 220 V<br>Röhrensatz bei Verwendung magnet. Lautspr.:<br>1-RES 094, 1-RE 084S, 1-RE 034S, 2-RE 134S<br>bei Verwendung dynam. Lautspr.:<br>1-RES 094, 1-RE 084S, 1-RE 074S, 2-RES 164S | 195.<br>52<br>69.  |



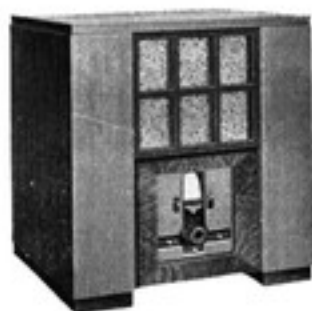
3137

# Empfangsgeräte

- 3137 **Elektro-Dynamischer-Lautspr. „Schaub“ Type W 300**  
passend zum Alpha- und Beta-Kraft-Empfänger . . . . . 110,—
- 3138 **5-Röhren-Schirmg.-Lautspr.-Netzempf. „Schaub“  
Type York**  
für W 110/125/145/220 V, m. eingeb. Lautspr. . . . . 270,—  
Röhrensatz: 1-RENS 1204, 2-REN 904, 2-RE 134 (RE 604),  
1-RGN 1054 . . . . . 74,—
- 3139 **Beleuchtungslämpchen (Soffliten-Form 5 V)**  
zu den Schaub-Empfängern passend . . . . . —80

## Tefag

- 3140 **2-Röhren-Netzempf. „Tefag“ Type 300 W**  
für W 110/125/150/220 V, einschl. Röhren . . . . . 120,50  
Röhrensatz: 1-REN 904, 1-RE 134 (RES 164), 1-G 1a (RGN 504)
- 3141 **2-Röhren-Netzempf. „Tefag“ Type 300 G**  
für GI 220 V, einschl. Röhren . . . . . 120,50  
Röhrensatz: 1-REN 1821, 1-REN 1822 (RENS 1823D)
- 3142 **2-Röhren-Lautspr.-Netzempf. „Tefag“ Type 305 W**  
für W 110/125/150/220 V, m. eingeb. magnet. Lautspr.,  
einschl. Röhren . . . . . 160,50  
Röhrensatz: 1-REN 904, 1-RE 134 (RES 164), 1-G 1a (RGN 504)
- 3143 **2-Röhren-Lautspr.-Netzempf. „Tefag“ Type 305 G**  
für GI 220 V, m. eingeb. magnet. Lautspr., einschl. Röhren  
Röhrensatz: 1-REN 1821, 1-REN 1822 (RENS 1823D) . . . . . 160,50
- 3144 **3-Röhren-Lautspr.-Netzempf. „Tefag“ Type 325 W**  
für W 110/125/160/220 V, m. eingeb. permanent-dynam.  
Lautspr., einschl. Röhren . . . . . 265,50  
Röhrensatz: 2-REN 904, 1-RE 134 (RE 304, RES 164), 1-G 1a,  
(RGN 504)
- 3145 **3-Röhren-Lautspr.-Netzempf. „Tefag“ Type 325 G**  
für GI 220 V, m. eingeb. permanent-dynam. Lautspr.,  
einschl. Röhren . . . . . 265,50  
Röhrensatz: 2-REN 1821, 1-REN 1822 (RENS 1823D)
- 3146 **3-Röhren-Schirmg.-Netzempf. „Tefag“ Type 310 W**  
für W 110/125/150/220 V, einschl. Röhren . . . . . 279,—  
Röhrensatz: 2-RENS 1204, 1-RE 304 (RE 604, RES 664D),  
1-RGN 1054
- 3147 **3-Röhren-Schirmg.-Netzempf. „Tefag“ Type 310 G**  
für GI 220 V, einschl. Röhren . . . . . 279,—  
Röhrensatz: 2-RENS 1820, 2-REN 1822
- 3148 **3-Röhren-Lautspr.-Schirmg.-Netzempf. „Tefag“  
Type 315 W**  
für W 110/125/150/220 V, m. eingeb. dynam. Lautspr., ein-  
schl. Röhren . . . . . 367,50  
Röhrensatz: 2-RENS 1204, 1-RE 304 (RE 604, RES 664D),  
1-RGN 2004
- 3149 **3-Röhren-Lautspr.-Schirmg.-Netzempf. „Tefag“  
Type 315 G**  
für GI 220 V, m. eingeb. dynam. Lautspr., einschl. Röhren . . . . . 367,50  
Röhrensatz: 2-RENS 1820, 2-REN 1822



3138

## Tefag Radio



3140-41



3142-43



3144-45



3146-47



3148-49



## Lange - Verstärker



167



151, 153, 2108



155



## Nora - Verstärker

# Kraftverstärker

## Lange

- |     |   |        |
|-----|---|--------|
| 167 | <b>8-Röhren-Netz kraftverst. „Lange“ Type L 50 W</b><br>für W 115/130/150/220 V, Sprechleist. 12 Watt . . . . . | 600,—  |
|     | Röhrensatz: 1-REN 804, 1-REN 1104, 6-RE 604, 1-Ph 1815 . . . . .  | 185,50 |

## Nora

- |      |  |       |
|------|--|-------|
| 151  | <b>3-Röhren-Netz kraftverst. „Nora“ Type K3WVb</b><br>für W 120/150/220/240 V, Sprechleist. 2 Watt . . . . .     | 210,— |
|      | Röhrensatz: 2-REN 904, 1-RE 604, 1-R 250 . . . . .   | 67,—  |
| 152  | <b>3-Röhren-Netz kraftverst. „Nora“ Type K3WVbz</b><br>als Chassis für Einbauzwecke, sonst wie Nr. 151 . . . . . | 185,— |
|      | ohne Anschlußschnur  |       |
| 153  | <b>3-Röhren-Netz kraftverst. „Nora“ Type K3GV</b><br>für GI 220/240 V, Sprechleist. 2 Watt . . . . .             | 210,— |
|      | Röhrensatz: 2-RE 034S, 1-RE 604S . . . . .   | 35,50 |
| 154  | <b>3-Röhren-Netz kraftverst. „Nora“ Type K3GVz</b><br>als Chassis für Einbauzwecke, sonst wie Nr. 153 . . . . .  | 185,— |
|      | ohne Anschlußschnur  |       |
| 2108 | <b>3-Röhren-Netz kraftverst. „Nora“ Type VW4</b><br>für W 120/150/220/240 V, Sprechleist. 4 Watt . . . . .       | 260,— |
|      | Röhrensatz: 2-REN 904, 1-RES 664D, 1-RGN 1304 . . . . .  | 78,—  |
| 2109 | <b>3-Röhren-Netz kraftverst. „Nora“ Type VW4z</b><br>als Chassis für Einbauzwecke, sonst wie Nr. 2108 . . . . .  | 235,— |
|      | ohne Anschlußschnur  |       |
| 155  | <b>7-Röhren-Netz kraftverst. „Nora“ Type K7WVa</b><br>für W 120/150/220/240 V, Sprechleist. 8 Watt . . . . .     | 400,— |
|      | Röhrensatz: 3-REN 904, 4-RE 604, 1-R 250 . . . . .   | 147,— |
| 3200 | <b>4-Röhren-Netz kraftverst. „Nora“ Type VW 18</b><br>für W 120/150/220/240 V, Sprechleist. 18 Watt . . . . .    | 600,— |
|      | Röhrensatz: 2-REN 904, 2-RV 230, 1-RGN 1404 . . . . .  | 156,— |



3200

# Kraftverstärker

## Owin

- 2113 **4-Röhren-Netzkraftverst. „Owin“ Type V 20 G**  
für GI 220 V, Endleist. 3 Watt, für Rundfunkempfang u.  
Schallplattenwiedergabe . . . . . 188,—  
Röhrensatz: 2-RE 034S, 2-RE 604, 1-EW-Rohr . . . . . 63,50
- 2113a **4-Röhren-Netzkraftverst. „Owin“ Type V 20 G**  
Chassis, wie Nr. 2113 . . . . . 168,—  
Röhrensatz: wie Nr. 2113 . . . . . 63,50
- 2114 **4-Röhren-Netzkraftverst. „Owin“ Type V 24 W**  
für W 110/125/150/220 V, Endleist. 4 Watt, für Bezirks-  
empfang u. Schallplattenwiedergabe . . . . . 188,—  
Röhrensatz: 2-REN 904, 2-RE 604, 1-RGN 2004 . . . . . 80,50
- 2115 **4-Röhren-Netzkraftverst. „Owin“ Type V 24 W**  
Chassis, wie Nr. 2114 . . . . . 168,—  
Röhrensatz: wie Nr. 2114 . . . . . 80,50
- 2116 **5-Röhren-Netzkraftverst. „Owin“ Type V 14 W**  
für W 110/125/150/220 V, Endleist. 4 Watt, für Rundfunk-  
empf. u. Schallplattenwiedergabe . . . . . 296,—  
Röhrensatz: 1-RENS 1204, 2-REN 904, 2-RE 604, 2-RGN 2004 . . . . . 127,—
- 2117 **5-Röhren-Netzkraftverst. „Owin“ Type V 14 W**  
Chassis, wie Nr. 2116 . . . . . 266,—  
Röhrensatz: sonst wie Nr. 2116 . . . . . 127,—  
Weitere Verstärker auf Anfrage

## Lange

- 3204 **Musikschatulle „Lange“ Type L 63a W Phono**  
für W 120/150/220 V, m. elektr. Antriebswerk u. Tonab-  
nehmer . . . . . 380,—  
Röhrensatz: 1-RENS 1204, 2-REN 904, 1-RE 134 (RES 164),  
1-RGN 504 . . . . . 61,—
- 3205 **Musikschatulle „Lange“ Type L 63 G Phono**  
für GI 220 V, m. elektr. Antriebswerk u. Tonabnehmer . . . . . 395,—  
Röhrensatz: 1-RENS 1820, 2-REN 1821, 1-REN 1822  
(RENS 1823D) . . . . . 65,—



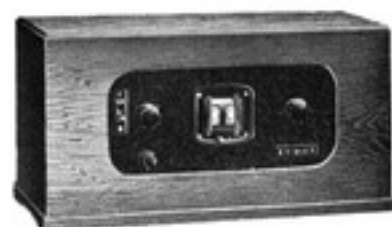
3204-05



## Owin-Verstärker



2113-14



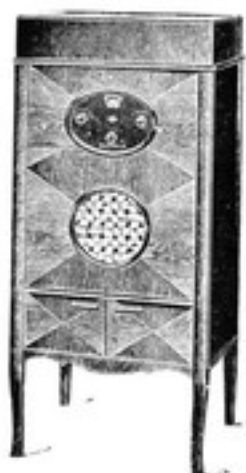
2116



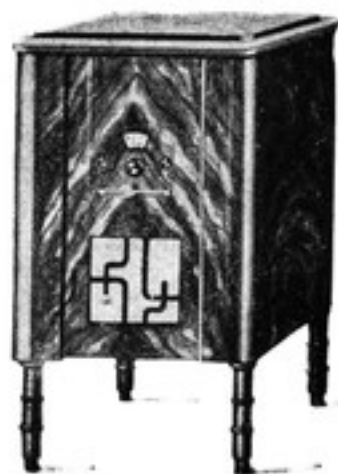
## Lange-Musikschränke



## Lange-Musikschränke



3206



3206 Luxus

## Kraftverstärker

3206	<b>Musikschrank „Lange“ Type L 63a W, Eiche</b> für W 120/150/220 V, m. elektr. Antriebswerk, dynam. Lautspr. u. Tonabnehmer . . . . .	495,— 555,—
	derselbe Schrank, Luxusausf., Nußbaum . . . . .	555,—
	Röhrensatz: 1-RENS 1204, 2-REN 904, 1-RE 134 (RES 164), 2-RGN 504 . . . . .	69,—
3207	<b>Musikschrank „Lange“ Type L 63 G</b> für Gl 220 V, m. elektr. Antriebswerk, dynam. Lautspr. u. Tonabnehmer . . . . .	510,— 570,—
	derselbe Schrank, Luxusausf., Nußbaum . . . . .	570,—
	Röhrensatz: 1-RENS 1820, 2-REN 1821, 1-REN 1822 (RENS 1823D) . . . . .	65,—
3208	<b>Musikschrank „Lange“ Type L 70 W Präsident</b> für W 115/130/150/220 V, m. elektr. Antriebswerk, dynam. Lautspr. u. Tonabnehmer . . . . .	1250,— 143.50
	Röhrensatz: 3-RENS 1204, 2-REN 904, 2-RE 604, 1-RGN 2004	143.50

## Nora

171	<b>Musikschrank „Nora“ Type Noracord A</b> für W u. Gl, m. Universalmotor, Tonabnehmer, elektro- dynam. Lautspr., ohne Kraftverst. . . . .	490,—
	3-Röhren-Netzkraftverst. Type K3WVbza . . . . .	195,—
	Röhrensatz wie Nr. 151 . . . . .	67,—
	oder 3-Röhren-Gl-Netzkraftverst. Type K3GVza . . . . .	195,—
	Röhrensatz wie Nr. 154 . . . . .	35.50
	oder 7-Röhren-Netzkraftverst. Type K7WVa . . . . .	400,—
	Röhrensatz wie Nr. 155 . . . . .	147,—
2153	<b>Musikschatulle „Nora“ Type Noracord B</b> für W 110/220 V, m. elektr. Antriebswerk, Tonabnehmer u. elektrodynam. Lautspr. . . . .	225,—
	3-Röhren-Netzkraftverst. Type K3WVbz . . . . .	185,—
	Röhrensatz: 2-REN 904, 1-RE 604, 1-R 250 . . . . .	67,—
		<u>477,—</u>



Präsident  
3208

# Kraftverstärker

2154	<b>Musikschatulle „Nora“ Type Noracord B</b>	
	für <b>W</b> u. <b>Gl</b> , sonst wie Nr. 2153 . . . . .	250.—
	3-Röhren-Netzskraftverst. Type K3WVbz od. K3GVz . . . . .	185.—
	Röhrensatz für <b>W</b> : 2-REN 904, 1-RE 604, 2-RE 250 . . . . .	67.—
	Röhrensatz für <b>Gl</b> : 2-RE 034S, 1-RE 604S . . . . .	35.—
2155	<b>Musikschatulle „Nora“ Type Noracord C</b>	
	für <b>W</b> 110/220 V, m. elektr. Antriebswerk u. Tonabnehmer, jedoch ohne Lautspr. . . . .	190.—
	3-Röhren-Netzskraftverst. Type K3WVbz . . . . .	185.—
	Röhrensatz: 2-REN 904, 1-RE 604, 1-R 250 . . . . .	67.—
		<u>412.—</u>
2156	<b>Musikschatulle „Nora“ Type Noracord C</b>	
	für <b>Gl</b> u. <b>W</b> , sonst wie Nr. 2155 . . . . .	190.—
	3-Röhren-Netzskraftverst. Type K3WVbz od. K3GVz . . . . .	185.—
	Röhrensatz für <b>W</b> : 2-REN 904, 1-RE 604, 1-R 250 . . . . .	67.—
	Röhrensatz für <b>Gl</b> : 2-RE 034S, 1-RE 604S . . . . .	35.—
3209	<b>Musikschrank „Nora“ Type Noracord D</b>	
	für <b>W</b> 120/220/240V, m. elektr. Antriebswerk, Tonabnehmer, sowie elektrodynam. Lautspr., Schrank in Mahagoni od. Nußbaum poliert . . . . .	566.—
	4-Röhren-Schirmg.-Netzempf.-Chassis Type S4Wz . . . . .	290.—
	Röhrensatz: 1-RENS 1204, 1-RENS 1204A, 1-REN 1004 (REN 904) 1-RE 304 (RE 604), 1-RGN 504 (RGN 2004) . . . . .	75.—
		<u>931.—</u>
3210	<b>Musikschrank „Nora“ Type Noracord D</b>	
	für <b>Gl</b> 220 V, m. elektr. Antriebswerk u. Tonabnehmer, sowie elektrodynam. Lautspr., Schrank Mahagoni od. Nußbaum poliert . . . . .	566.—
	4-Röhren-Schirmg.-Netzempf.-Chassis Type S4Gz . . . . .	270.—
	Röhrensatz: 1-RES 094S, 1-RE 034MS 5, 1-RE 034S, 1-RE 304 . . . . .	48,75
		<u>884,75</u>



## Nora-Musikschränke



2153-56



171



3209-10

# Kraftverstärker

## Owin- Musikschränke



## Owin

- 3211 **Owin-Musikschrank Type M 42 W**  
für **W** 110/125/150/220 V, m. eingeb. dynam. Lautspr., nur  
für Rundfunkempfang . . . . . 365,—  
Röhrensatz: 1-RENS 1204, 2-REN 904, 1-RE 304 (RE 604),  
1-RGN 1054 . . . . . 71,—
- 3212 **Owin-Musikschrank Type M 42 G**  
für **Gl** 110/220 V, m. eingeb. dynam. Lautspr., nur für Rund-  
funkempfang . . . . . 377,—  
Röhrensatz: 1-RENS 1820, 2-REN 1821, 1-REN 1822 . . . . . 65,—
- 3213 **Owin-Musikschrank Type G 42 W**  
für **W** 110/125/150/220 V, m. eingeb. dynam. Lautspr. u.  
elektr. Laufwerk für Schallplattenwiederg. u. Rundfunk . . . . . 665,—  
Röhrensatz: 1-RENS 1204, 2-REN 904, 1-RE 304 (RE 604),  
1-RGN 1054 . . . . . 71,—
- 3214 **Owin-Musikschrank Type G 42 G**  
für **Gl** 110/220 V, m. eingeb. dynam. Lautspr. u. elektr.  
Laufwerk für Schallplattenwiederg. u. Rundfunk . . . . . 677,—  
Röhrensatz: 1-RENS 1820, 2-REN 1821, 1-REN 1822 . . . . . 65,—



3211-12



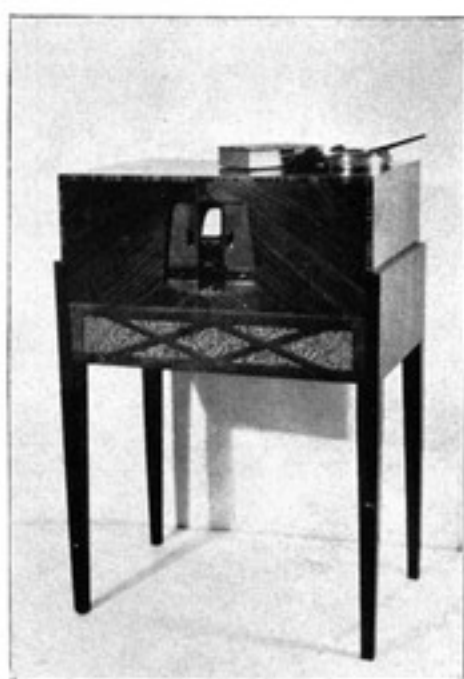
3213-14

# Kraftverstärker

## Schaub

- 3215 **Schaub-Musikschrank Type Bristol**  
m. dynam. Lautspr., ohne Antriebswerk f. Schallpl.
- a) für **W** 110/125/145 220 V, Eiche oder Nußbaum . . . . . 330.—  
Röhrensatz: 1-RENS 1204, 2-REN 904, 1-RE 604,  
1-RGN 1054 . . . . . 76,50
- b) für **GI** 220 V, Eiche oder Nußbaum . . . . . 330.—  
Röhrensatz: 1-RES094, 1-RE084S, 1-RE074S, 2-RES 164S . . . . . 69.—
- 3216 **Schaub-Musikschrank Type Windsor**  
m. dynam. Lautspr. u. elektr. Schallpl.-Antriebswerk
- a) für **W** 110/125/145 220 V, Eiche . . . . . 490.—  
Röhrensatz: 2-RENS 1204, 2-REN 904, 1-RE 604,  
1-RGN 1054 . . . . . 76,50
- b) für **W** 110/125/145 220 V, Nußbaum . . . . . 530.—  
Röhrensatz: 2-RENS 1204, 2-REN 904, 1-RE 604,  
1-RGN 1054 . . . . . 76,50
- c) für **GI** 220 V, Eiche . . . . . 490.—  
Röhrensatz: 1-RES 094, 1-RE084S, 1-RE074S, 2-RES 164S . . . . . 69.—
- d) für **GI** 220 V, Nußbaum . . . . . 530.—  
Röhrensatz: 1-RES 094, 1-RE084S, 1-RE074S, 2-RES 164S . . . . . 69.—
- 3217 **Schaub-Consolette (neu)**
- a) für **W** 110/125/145 220 V . . . . . 230.—  
Röhrensatz: 1-RENS 1204, 2-REN 904, 2-RE 134,  
1-RGN 504 . . . . . 71.—
- b) für **GI** 220 V . . . . . 230.—  
Röhrensatz: 1-RES 094, 1-RE084S, 1-RE 034S, 2-RE 134S . . . . . 52.—

Weitere Schränke auf Anfrage



3217

## Schaub- Musikschränke



3215

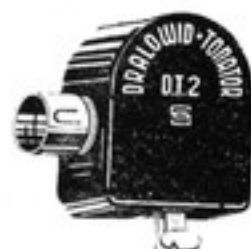


3216



# Kraftverstärker-Zubehör

## Elektro-Schalldosen



2200b



2200a



3300



184



3301-02



3304b



3304f



182



3305



183



3306

2200b	„Dralowid“-Tonator Type DT 2	24,-
2200a	„Dralowid“-Tonator Type DT 3	27,-
3300	„Dralowid“-Tonator Type DT 4 mit Arm und Tonregler, speziell für Schallplattenaufnahmen und Wiedergaben geeignet	36,-
184	„Elion“ Elektrodose Type P 1 zum Aufstecken	15,-
3301	„Elion“ Elektrodose Type P 2 mit Arm	20,-
3302	„Elion“ Elektrodose Type P 3 mit Arm und Tonregler	32,50
3303	„Excello“ Elektrodose Modell 2	
	a) mit normalen Haltearm	60,50
	b) mit normalen Haltearm und Tonregler	73,-
	c) mit verlängerten Haltearm (40 cm Schallpl.)	65,-
	d) mit verlängerten Haltearm (40 cm Schallpl.) und Ton- regler	78,-
	e) Tonabnehmer allein	48,-
3304	„Excello“ Elektrodose Modell 3	
	a) mit normalen Haltearm	29,-
	b) mit normalen Haltearm und Tonregler	42,-
	c) mit verlängerten Haltearm (40 cm Schallpl.)	34,-
	d) mit verlängerten Haltearm (40 cm Schallpl.) und Ton- regler	47,-
	e) Tonabnehmer allein	18,-
	f) Tonabnehmer allein mit seittl. Stützen	20,-
182	„Grawor“ Elektrodose zum Aufstecken	24,-
183	„Grawor“ Normal-Pick up mit Arm und Tonregler	28,50
3305	„Grawor“ Progref-Pick up mit Arm und Tonregler	33,-
3306	„Grawor“ Record-Pick up mit Arm und Tonregler, regulierb. Plattendruck	48,-
3307	„Grawor“ Cinema-Pick up mit verstellbaren Tragarm	75,-
181	„Helios“ Elektrodose zum Aufstecken	21,-

# Lumophon

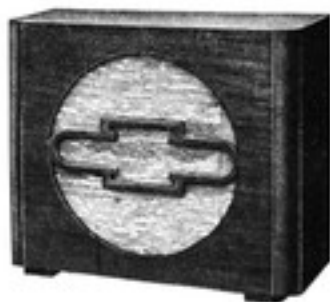
## II. Dynamische Lautsprecher

3266	„Lumophon“ Type D 51 300 V Gl. (Bel. 4 Watt) . . . . .	51.-
3267	„Lumophon“ Type D 51 G 110 oder 220 V Gl. (Bel. 4 Watt) . . . . .	51.-
3268	„Lumophon“ Type D 62 300 V Gl. (Bel. 4 Watt) . . . . .	62.-
3269	„Lumophon“ Type D 62 G 110 oder 220 V Gl. (Bel. 4 Watt) . . . . .	62.-
3270	„Lumophon“ Type D 74 300 V Gl. (Bel. 8 Watt) . . . . .	74.-
3271	„Lumophon“ Type D 74 G 110 oder 220 V Gl. (Bel. 8 Watt) . . . . .	74.-
3272	„Lumophon“ Chassis Type D 24 300 V Gl. (Bel. 4 Watt) . . . . .	24.-
3273	„Lumophon“ Chassis Type D 24 G 110 oder 220 V Gl. (Bel. 4 Watt) . . . . .	24.-
3274	„Lumophon“ Chassis Type D 29 300 V Gl. (Bel. 8 Watt) . . . . .	29.-
3275	„Lumophon“ Chassis Type D 29 G 110 oder 220 V Gl. (Bel. 8 Watt) . . . . .	29.-

Sämtliche Lautsprecher und Chassis mit Uni-Trafo und Erregerspule  
10000 Ohm

## III. Magnetische Lautsprecher

3276	„Lumophon“ Type M 42 . . . . .	42.-
------	--------------------------------	------



3276



3272/73



3274/75



3266 67



3268 69



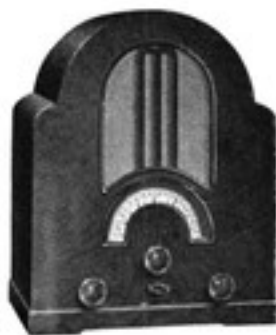
3270 71

# Mende

## I. Empfänger



3277/78



3279/80



3281/82



3283/84



3285/86

- |      |   |       |
|------|---|-------|
| 3277 | <b>2-Röhren-Einkreis-Netzempf. „Mende“ Type 120</b><br>für W 110/125/220 V. einschl. Röhren . . . . .                     | 120.— |
|      | Röhren: 1-RENS 1214, 1-RES 164, 1-RGN 1054<br>oder: 1-H 4125D, 1-L 416D, 1-G 490 oder Ph 506                              |       |
| 3278 | für GI 110/220 V. einschl. Röhren . . . . .   | 120.— |
|      | Röhren: 1-RENS 1820, 1-RENS 1823D<br>oder: 1-H 2018D, 1-L 2318D   |       |
| 3279 | <b>2-Röhren-Einkr.-Lautspr.-Netzempf. „Mende“ Type 148</b><br>für W 110/125/220 V. einschl. Röhren . . . . .              | 148.— |
|      | Röhren: 1-RENS 1204, 1-RES 164, 1-RGN 1054<br>oder: 1-H 4080D, 1-L 416, 1-G 490 oder Ph 506                               |       |
| 3280 | für GI 110/220 V. einschl. Röhren . . . . .   | 148.— |
|      | Röhren: 1-RENS 1820, 1-RENS 1823D<br>oder: 1-H 2018D, 1-L 2318D   |       |
| 3281 | <b>4-Röhren-Zweikr.-Netzempf. „Mende“ Type 138</b><br>für W 110/125/220 V. . . . .  | 138.— |
|      | Röhren: 1-RENS 1214, 1-RENS 1264, 1-RENS 1204, 1-RES 164<br>1-RGN 1054 oder Mende GI504 . . . . .                         | 70.80 |
|      | oder: 1-H 4125D, 1-H 4111D, 1-H 4080D, 1-L 416D,<br>1-G 490 oder Ph 506 . . . . .   | 70.80 |
| 3282 | für GI 110/220 V . . . . .  | 138.— |
|      | Röhren: 1-RENS 1819, 1-RENS 1818, 1-RENS 1820, 1-RENS 1823D<br>oder: 1-H 1918D, 1-H 1818D, 1-H 2018D, 1-L 2318D . . . . . | 80.80 |
| 3283 | <b>4-Röhren-Zweikr.-Lautspr.-Netzempf. „Mende“ Type 180</b><br>im Bakelitgehäuse für W 110/125/220 V . . . . .            | 180.— |
|      | Röhren: wie Katalog Nr. 3281 . . . . .  | 70.80 |
| 3284 | für GI 110/220 V . . . . .  | 180.— |
|      | Röhren: wie Katalog Nr. 3282 . . . . .  | 80.80 |
| 3285 | <b>4-Röhren-Zweikr.-Lautspr.-Netzempf. „Mende“ Type 194</b><br>im Holzgehäuse für W 110/125/220 V . . . . .               | 194.— |
|      | Röhren: wie Katalog Nr. 3281 . . . . .  | 70.80 |
| 3286 | für GI 110/220 V . . . . .  | 194.— |
|      | Röhren: wie Katalog Nr. 3282 . . . . .  | 80.80 |